



# Науковий гурток «Геоінформаційні системи і технології»



# GLM



КАФЕДРА ГЕОДЕЗІЇ, КАРТОГРАФІЇ ТА  
ЗЕМЛЕУСТРОЮ

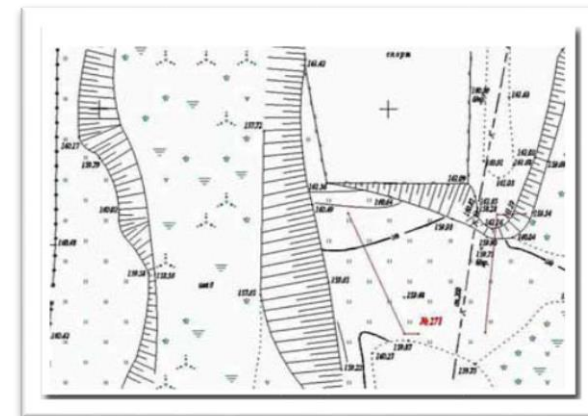


## Основні напрями науково-дослідницької діяльності:



- збирання геопросторових даних різними методами, їх обробка, введення в ГС, перетворення, проєктування баз геоданих;

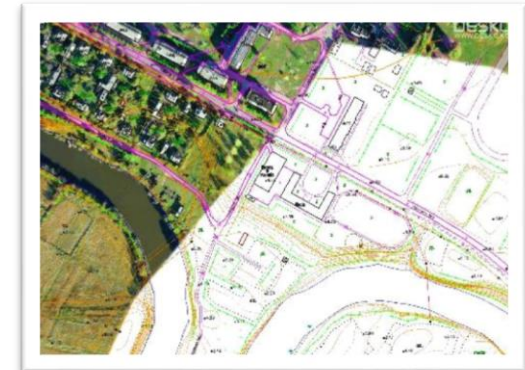
- розробка, впровадження та супровід геоінформаційних систем прикладного застосування: міське господарство (логістика, прибирання, транспортні задачі, освітлення та енергетика, поводження з відходами, зонування територій, кадастровий облік тощо), економіка, демографія, соціологія, екологія, криміногенна ситуація тощо;





- створення цифрових тематичних карт, моделей місцевості та планів у векторному форматі, геопросторовий аналіз, моделювання та прогнозування;

- моніторинг довкілля із застосуванням сучасних методів дистанційного зондування, аерофото- та відеознімання безпілотними літальними апаратами вертолітного типу, створення цифрових ортофотопланів,

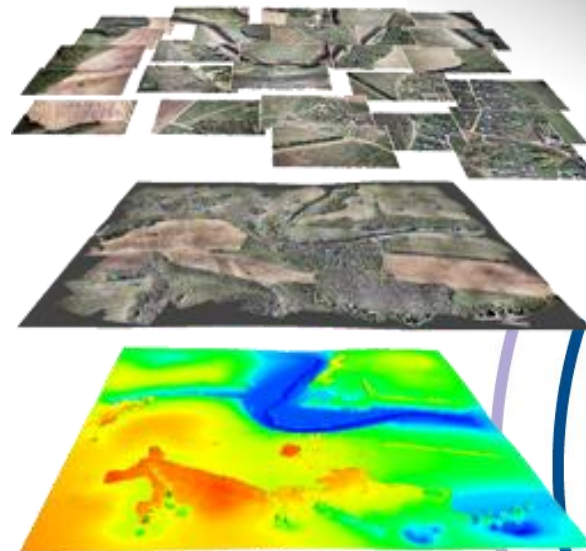


Керівник: завідувач кафедри ГКЗ, к.т.н., доцент Корнієнко І.В.



## ПЛАН РОБОТИ ГУРТКА

<https://gkz.stu.cn.ua/geoinformatsijni-systemy-i-tehnologiyi-2/>



Адреса кафедри:

14034, м. Чернігів, вул. Шевченко, 95  
Кафедра - 0462 665-275  
E-mail: gkz@ukr.net

Сайт кафедри: <https://gkz.stu.cn.ua/>

## ЗУСТРІЧІ

Час: кожний непарний четверо 17:00

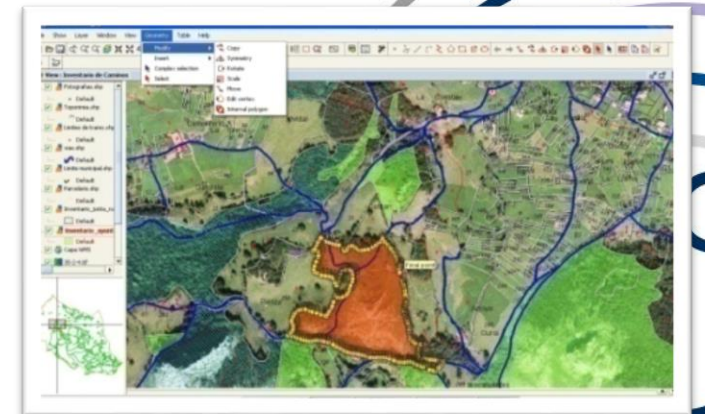
КонференціяZoom: Ihor Korniyenko

Підключення

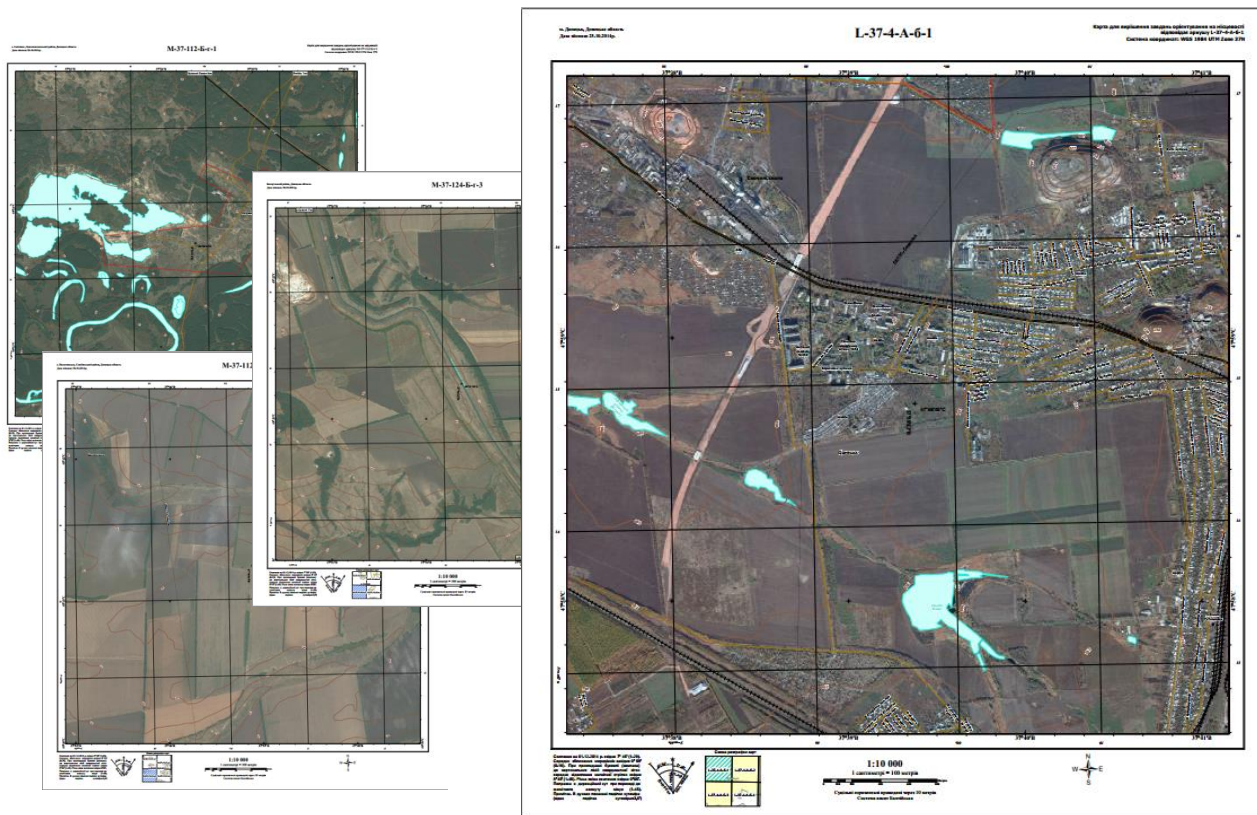
<https://us04web.zoom.us/j/7215823497?pwd=R1JDS0RyYUw6UjB1ZXkwb29XajZWdz09>

Ідентифікатор конференції: 721 582 3497

Код доступу: 1111

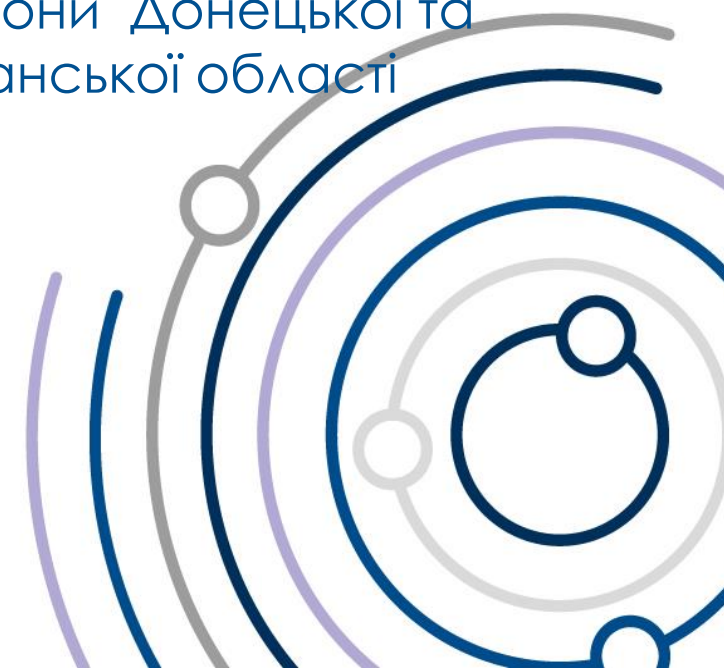


# ДОПОМОГА УКРАЇНСЬКІЙ АРМІЇ РОЗРОБКА ТОПОГРАФІЧНИХ ПЛАНШЕТІВ МАСШТАБУ 1 : 10 000 ДЛЯ ПОТРЕБИ СИЛ АТО



За 2015-2016 роки викладачами та студентами кафедри розроблено та передано 662 планшети на окремі райони Донецької та Луганської області

За підтримки ГО «Картографічна сотня» та волонтерів картографів

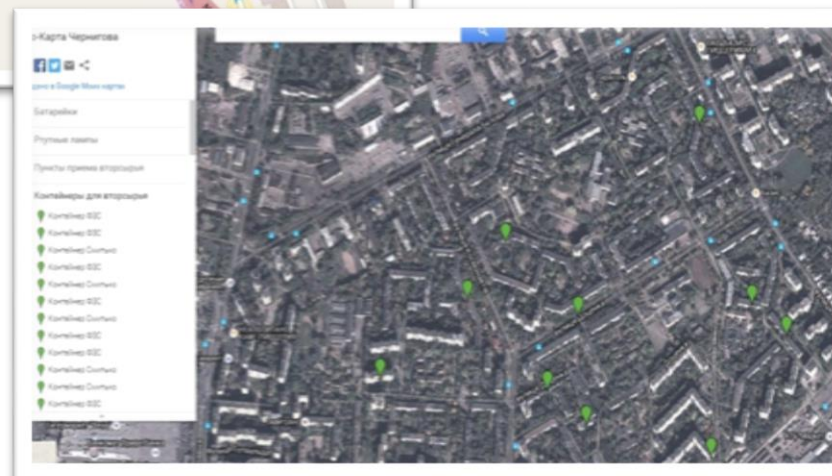


## РОЗРОБКА ПРОСТОРОВОЇ СТРУКТУРИ МЕРЕЖІ РОЗДІЛЬНОГО ЗБИРАННЯ ТВЕРДИХ ПОБУТОВИХ ВІДХОДІВ



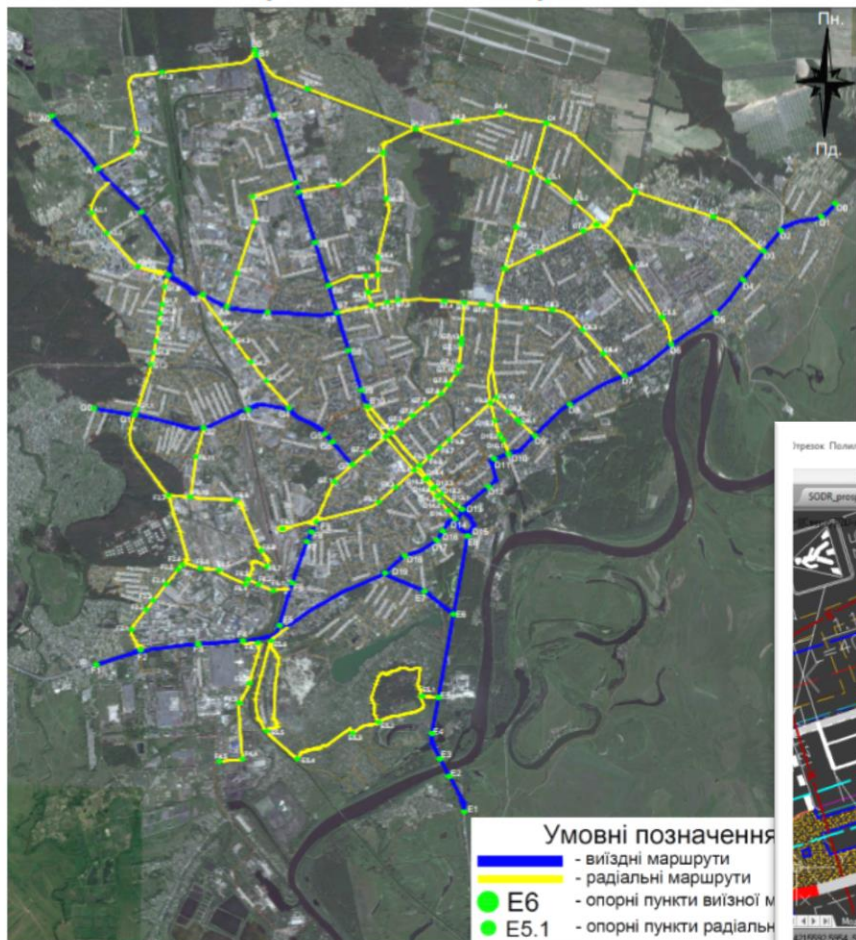
Проектування  
системи роздільного  
збирання твердих  
побутових відходів

(Проект виконаний у 2015-  
2016 роках)

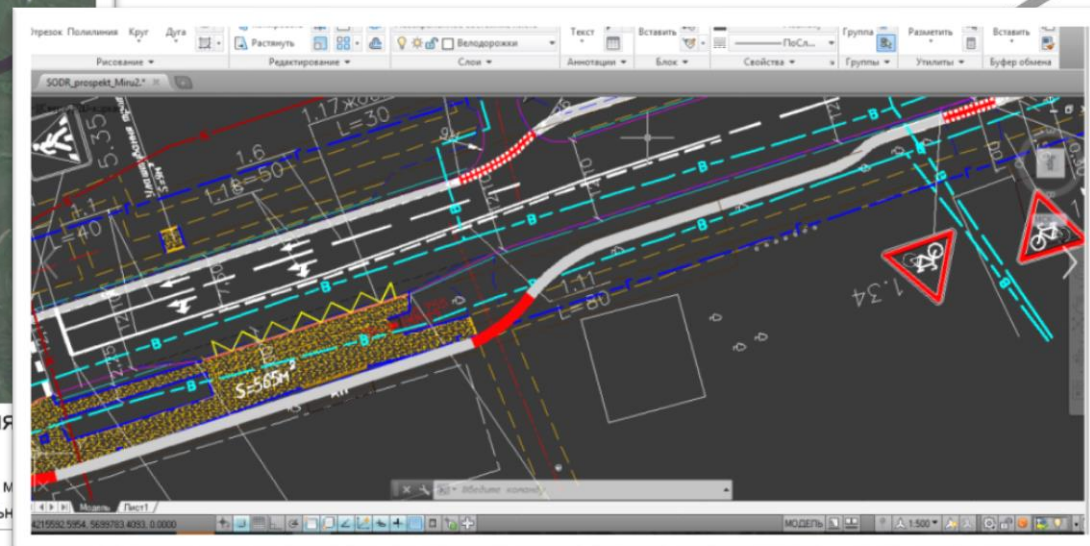


## РОЗРОБКА ЕСКІЗНОГО ТА РОБОЧИХ ПРОЕКТІВ РОЗВИТКУ ВЕЛОІНФРАСТРУКТУРИ МІСТА ЧЕРНІГОВА

Проект веломережі



Розробка виконувана творчим колективом та студентами кафедри, яка включена в Програму розвитку велосипедного руху у м. Чернігові на 2017-2020 роки  
(Проект виконано у 2016-2017 роках)

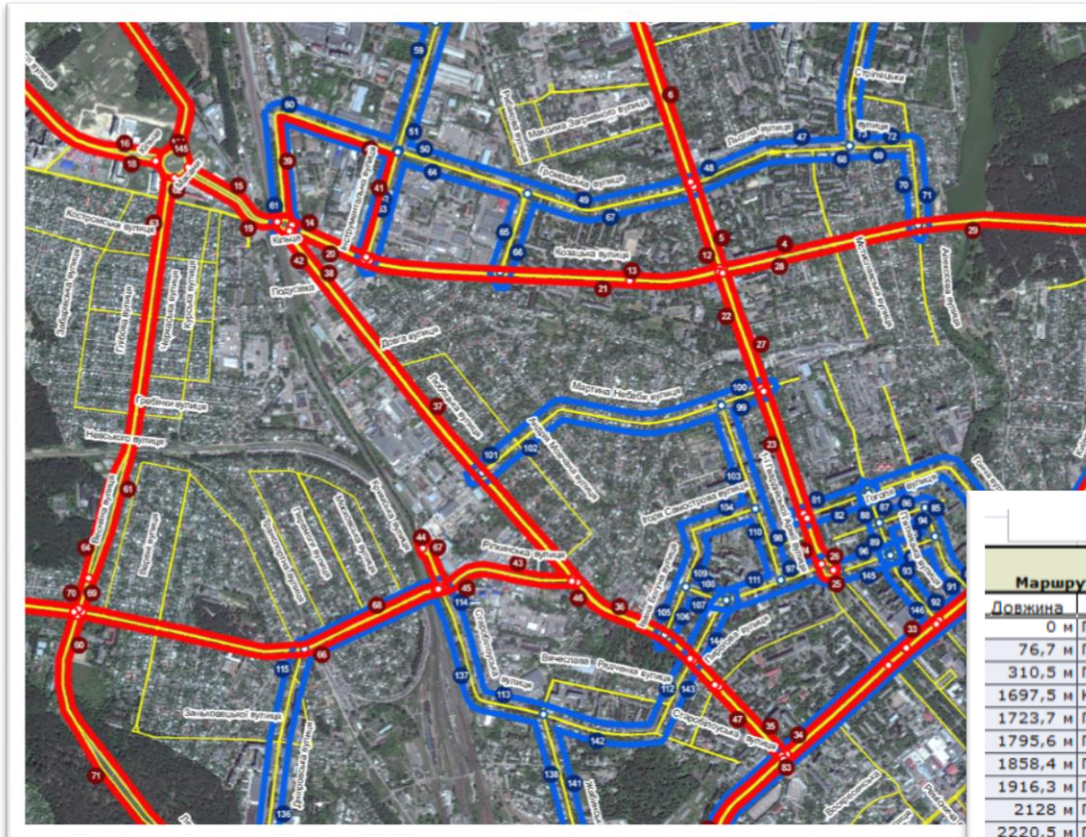




## ОПТИМІЗАЦІЯ МЕРЕЖІ МЕХАНІЗОВАНОГО ПРИБИРАННЯ ДОРІГ ТА ВУЛИЦЬ У МІСТІ ЧЕРНІГОВІ

Оптимізація маршрутів та режимів прибирання вулично-дорожньої мережі міста за допомогою ГІС технологій

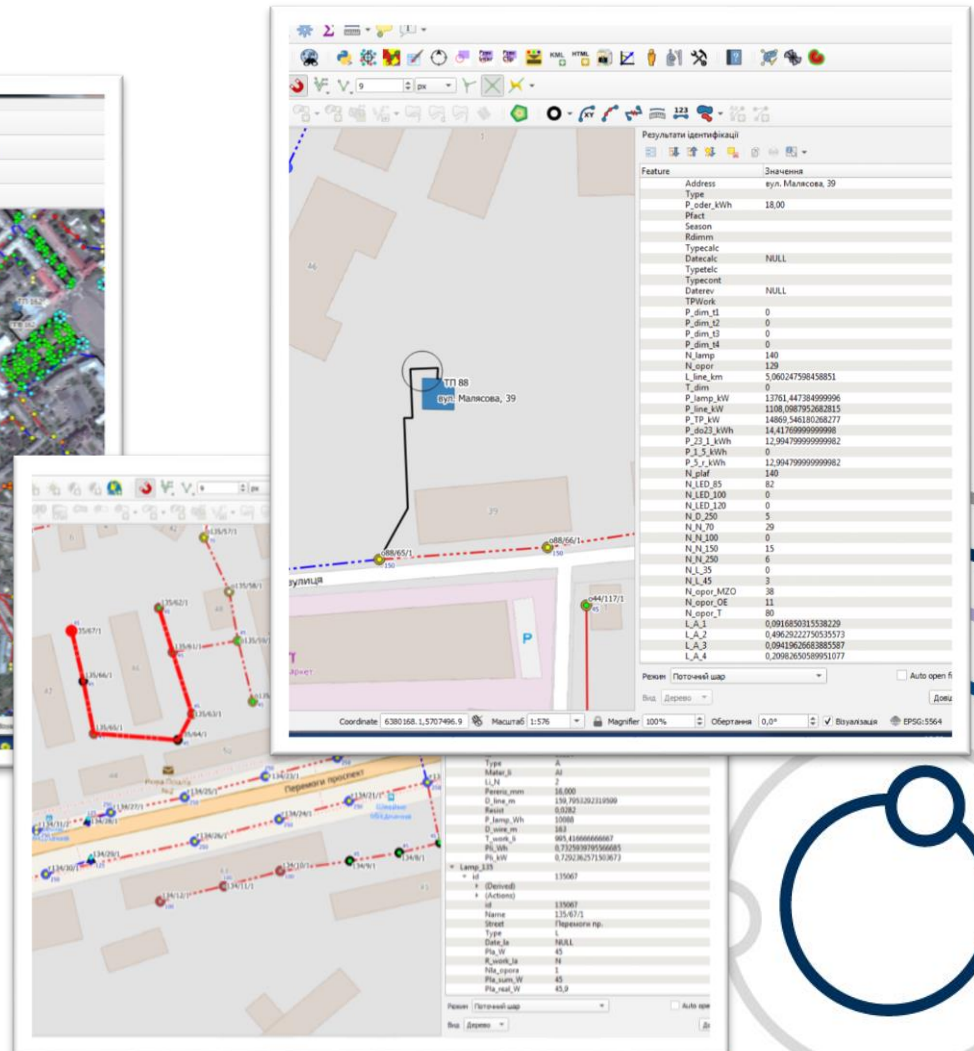
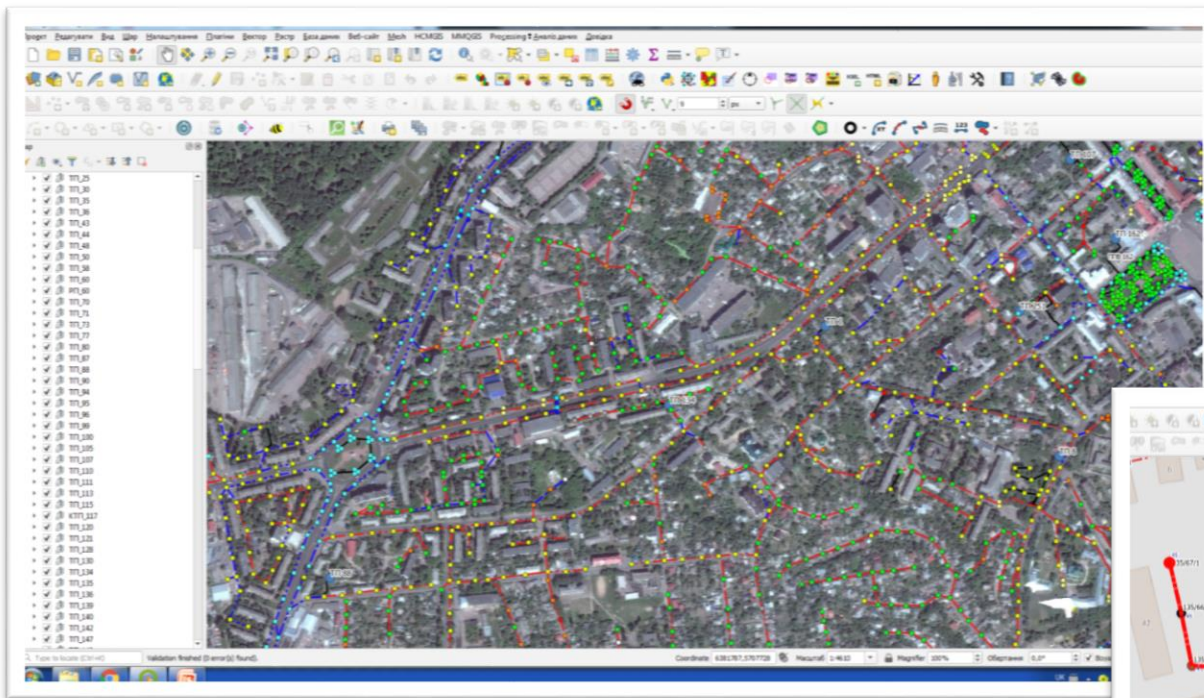
(НДР виконана у 2017-2018 роках)



Маршрутна таблиця В2

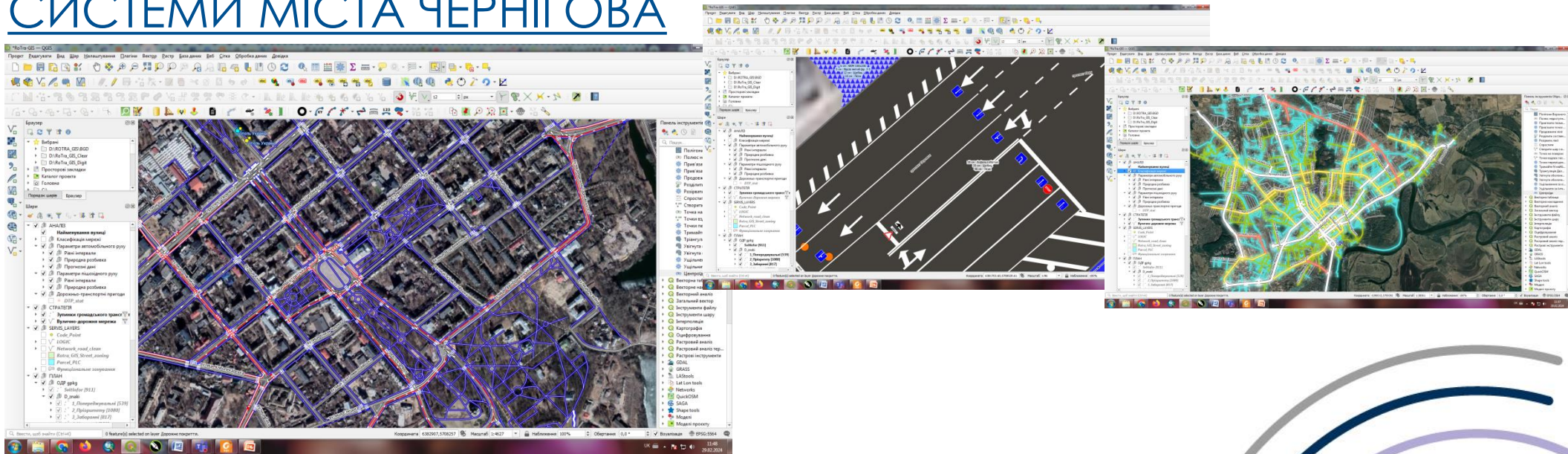
Маршрут В2: АТП 2528 - перехрестя вул Гетьмана Полуботка / вул Академіка Павлова		
Довжина	Опис маршруту	Час
0 м	Графічний показчик 1	
76,7 м	Поверніть ліворуч на 1-го Травня вулиця	
310,5 м	Поверніть ліворуч на Генерала Белова вулиця	3
1697,5 м	Кільце Белова/Кільцева вулиця 2 рази проти руху	
1723,7 м	Графічний показчик 2	
1795,6 м	Графічний показчик 3	8
1858,4 м	Графічний показчик 4	9
1916,3 м	Графічний показчик 5	1
2128 м	Графічний показчик 6	11
2220,5 м	Поверніть ліворуч рушайте по Генерала Белова вулиця	1
2715,2 м	Графічний показчик 7	1
3276,3 м	Графічний показчик 8	1
3276,3 м	Продовжуйте рух на захід по Генерала Белова вулиця	1
3595,6 м	Разворот на 1 Травня вулиця, рух у зворотньому напрямку на Генерала	17
3865,3 м	Графічний показчик 9	17
3865,3 м	Продовжуйте рух на захід по Генерала Белова вулиця	1

# РОЗРОБКА ГІС МЕРЕЖІ ЗОВНІШНЬОГО ОСВІТЛЕННЯ МІСТА ЧЕРНІГОВА



Інвентаризація об'єктів МЗО;  
Автоматизовані розрахунки споживаної  
потужності за будь-яких режимах роботи;  
Аналіз енергоефективності освітлення  
вулиць та парків міста (2019 рік)

# РОЗРОБКА ДОРОЖНЬО-ТРАНСПОРТНОЇ ГЕОІНФОРМАЦІЙНОЇ СИСТЕМИ МІСТА ЧЕРНІГОВА

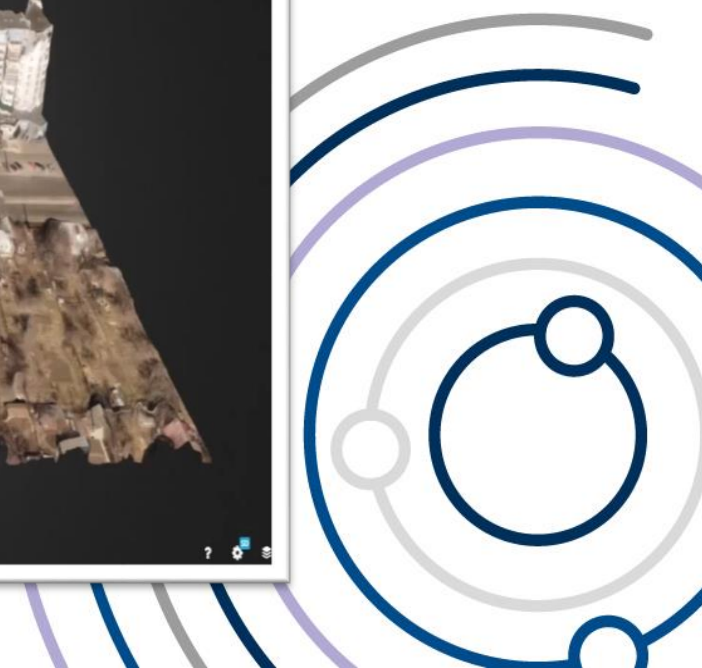
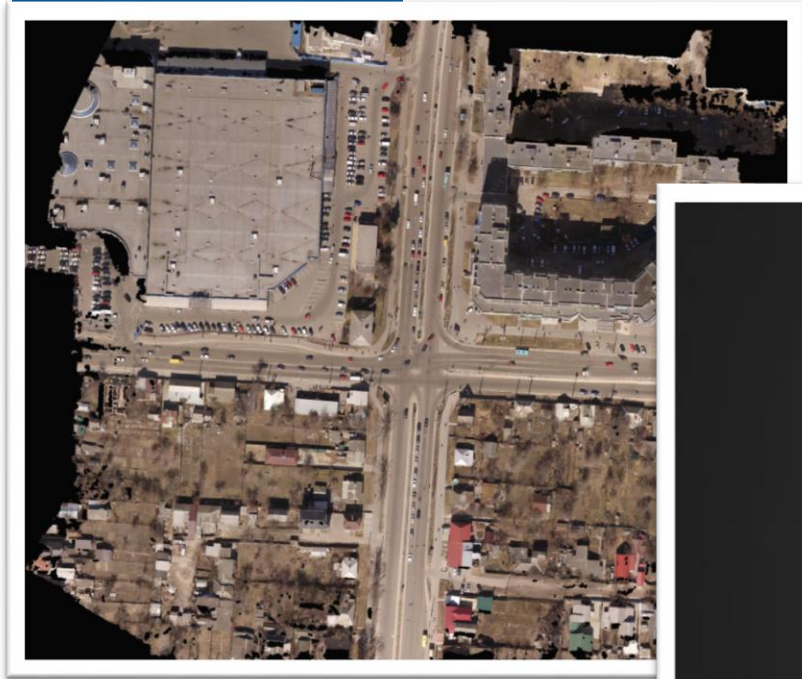


- комплексне представлення дорожньо-транспортної інфраструктури та елементів організації дорожнього руху;
- паспортизація об'єктів дорожньо-транспортної інфраструктури;
- аналіз та прогнозування;
- планування нових об'єктів

(2021-2024 рік)

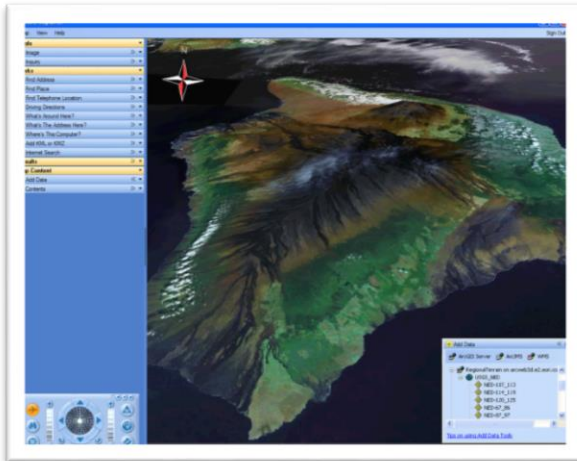


## СТВОРЕННЯ ОРТОФОТОПЛАНІВ ТА 3-D МОДЕЛЕЙ МІСЦЕВОСТІ

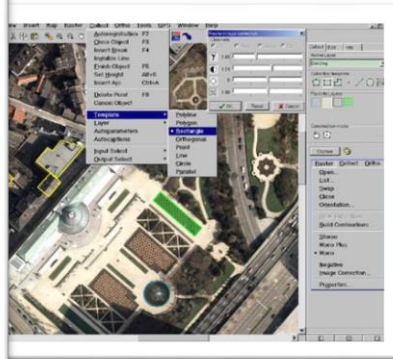


## Ліцензійне та вільне програмне забезпечення

ArcGIS



Delta



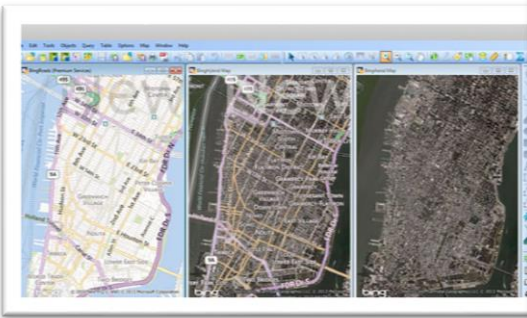
Geocad Systems



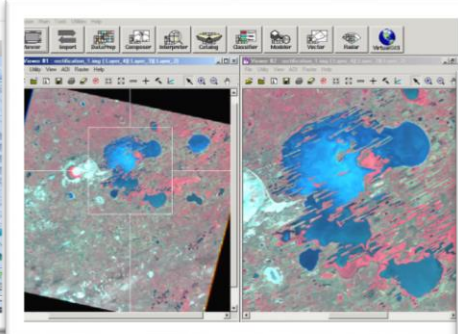
Lotus Ashtech



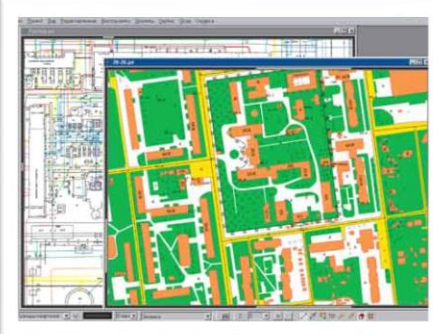
MapInfo



Erdas Imagine



Easy Trace





Кафедра ГЕОДЕЗІЇ, КАРТОГРАФІЇ  
ТА ЗЕМЛЕУСТРОЮ



ЗАПРОШУЄМО ДО  
НАС!!!

