

**Фотофіксація пошкоджень**  
**Навчально-лабораторного корпусу № 3**  
**(Нумерація приміщень прийнята згідно планів БТІ)**  
**1 поверх**



Фото 1,2 Пошкоджені дерев'яні вікна приміщень 124,123



Фото 3-5 Пошкоджені дерев'яні вікна приміщень 123-121

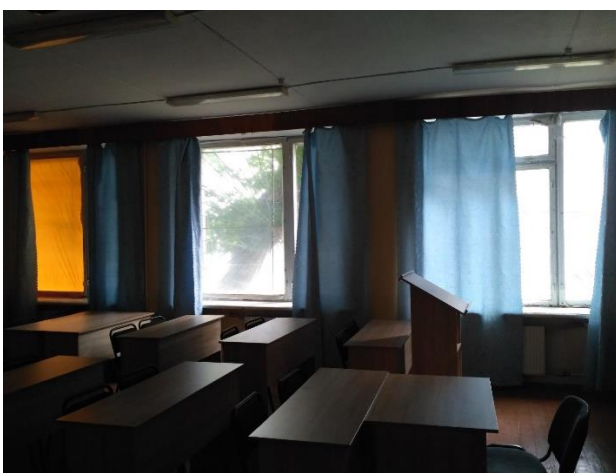


Фото 6-10 Пошкоджені дерев'яні вікна приміщень 119-116



Фото 11,12 Пошкоджені дерев'яні вікна приміщень 111-112



Фото 13,14 Пошкоджені дерев'яні вікна приміщень 109-110

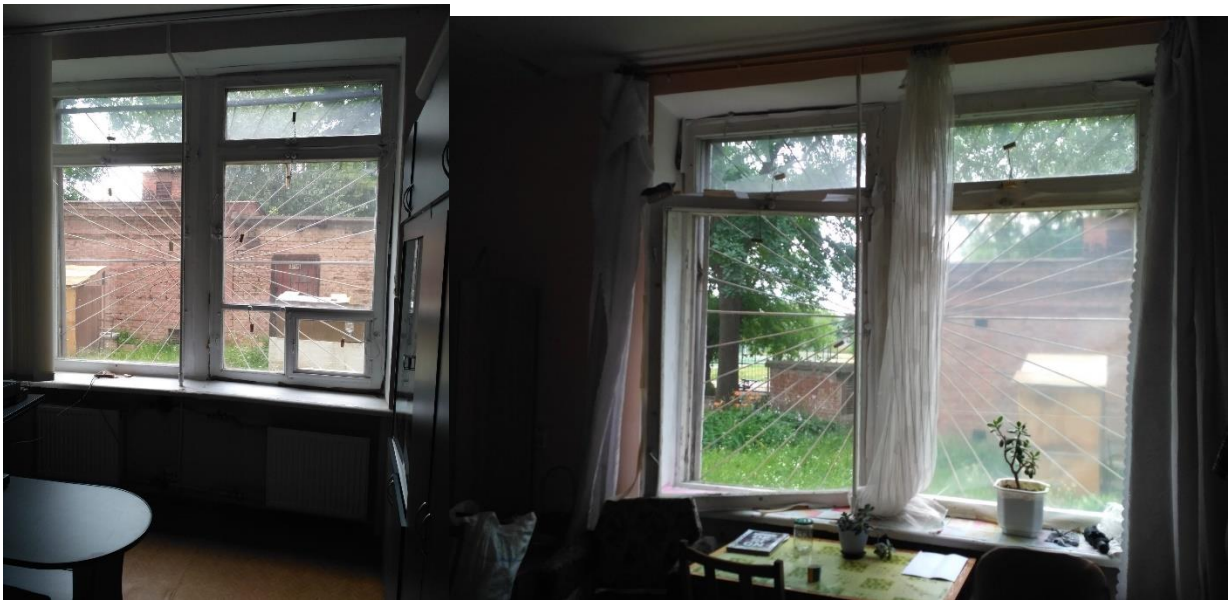


Фото 15,16 Пошкоджені дерев'яні вікна приміщень 106,108



Фото 17,18 Пошкоджене дерев'яне вікно приміщення 103,104

**2 поверх**



Фото 19,21 Пошкоджені дерев'яні вікна приміщень 214-212



Фото 22,23 Пошкоджені дерев'яні вікна приміщень 217,218



Фото 24 Пошкоджені дерев'яні вікна приміщення 220

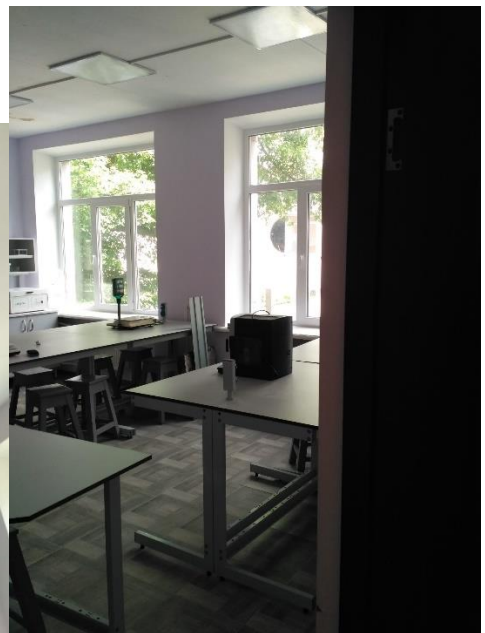


Фото 25,26 Цілі м.п вікна приміщень 219. Відшарування шпаклівки стелі

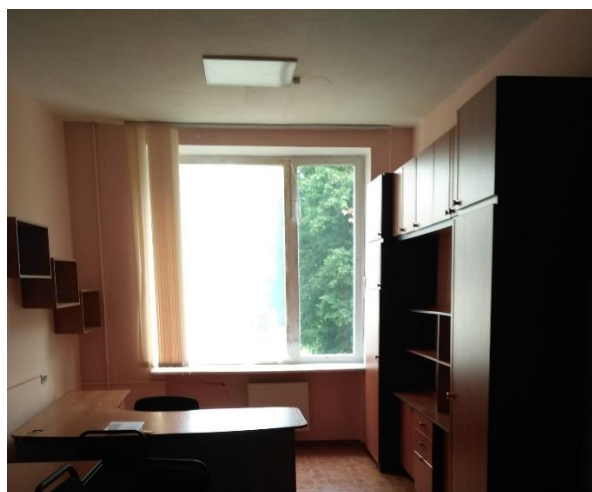


Фото 27 Пошкоджене дерев'яне вікно приміщення 221



Фото 28,29 Пошкоджені дерев'яні вікна приміщень 222,224



Фото 30,31 Пошкоджене м.п вікно приміщення 223. Тріснутий профіль рами

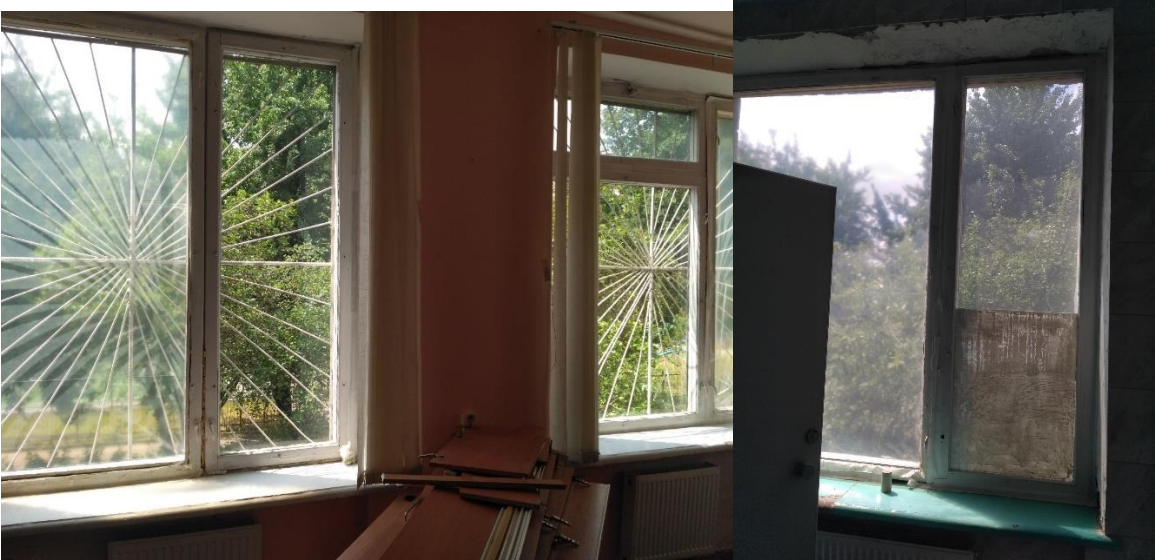


Фото 32-35 Пошкоджені дерев'яні вікна приміщень 225,226,243,247,246



Фото 36 Пошкоджене дерев'яне вікно приміщення 201





Фото 37-39 Пошкоджені дерев'яні вікна приміщень 202-205

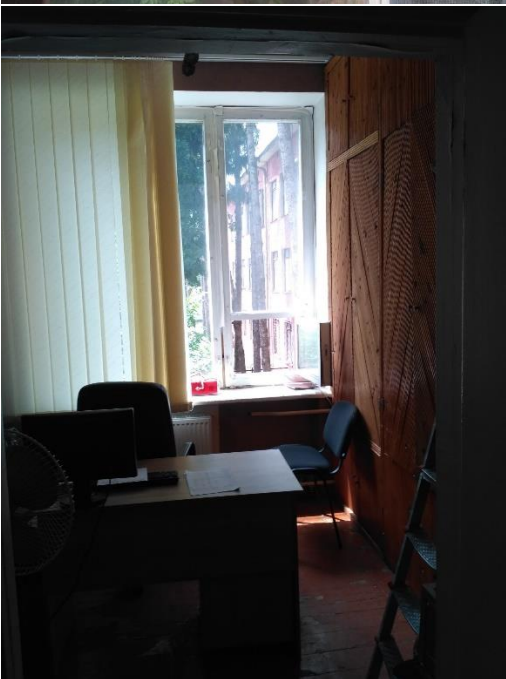


Фото 40-43 Пошкоджені дерев'яні вікна приміщень 207-210



Фото 44-46 Пошкоджені дерев'яні вікна приміщення 227



Фото 47-48 Пошкоджені дерев'яні вікна приміщень 229,236



Фото 49 Пошкоджені та демонтовані дерев'яні вікна приміщення 228





Фото 50-54 Стан покрівлі. Покрівля в нормальному стані. Слідів пошкодження руберойду осколками немає. Внаслідок атмосферних впливів протягом десятиліть пошкоджено парапетні плити та дашки вентшахт

### 3 поверх



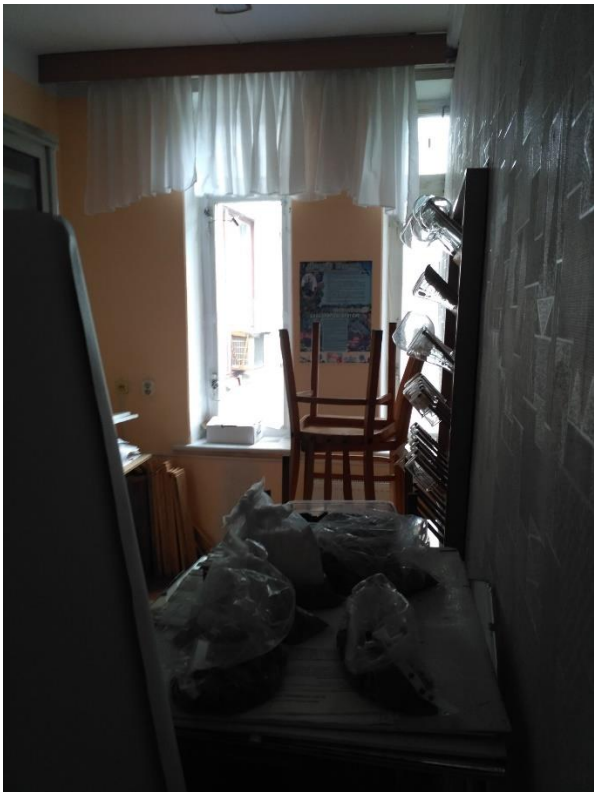


Фото 55-59 Пошкоджені дерев'яні вікна приміщень 311,313,314. Відлущення шпаклівки стелі

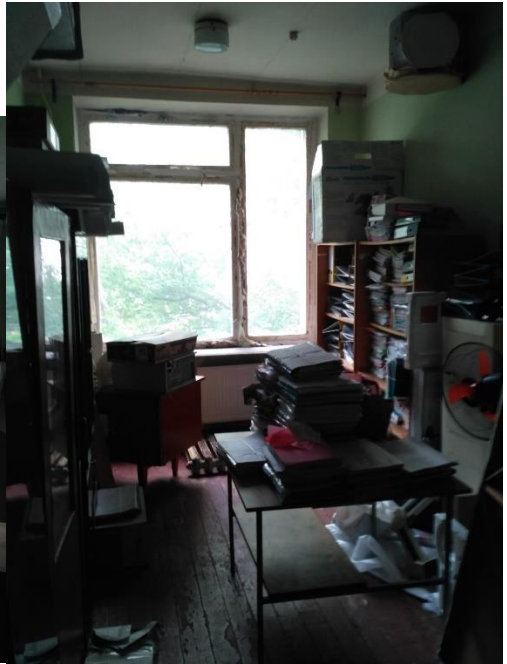


Фото 61-62 Пошкоджені дерев'яні вікна приміщень 315,316,317,318





Фото 63,64 Пошкоджені дерев'яні вікна приміщення 319. Зруйновано стелю армстронг



Фото 65,66 Пошкоджене м.п вікно приміщення 320. Два вікна цілі



Фото 67-69 Пошкоджені дерев'яні вікна приміщень 321-232



Фото 70-73 Пошкоджені дерев'яні вікна приміщень 326,301,302



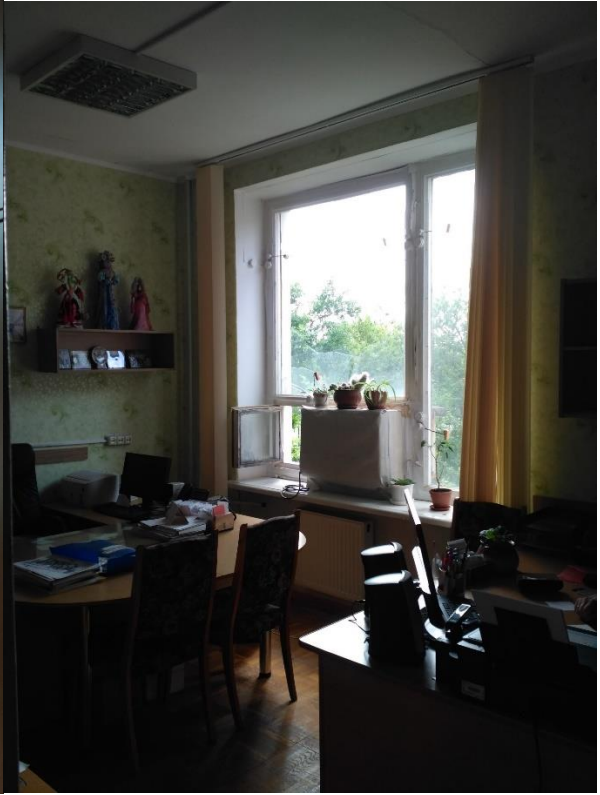


Фото 74-79 Пошкоджені дерев'яні вікна приміщень 305,307,308,309





Фото 80-83 Стан покрівлі. Покрівля з рубероїду в нормальному стані, пошкоджень осколками немає. Внаслідок атмосферних впливів пошкоджено з/б парпетні плити та дашки вентиляхт





Фото 84-87 Фасади будівлі