

ДОЧІРНЄ ПІДПРИЄМСТВО

«ТЕХЕКСПЕРТ»



14000, м. Чернігів
вул. Мстиславська, 9, оф.216
тел. (0462)67-48-64

ЄДРПОУ № 41899543
р/p26006924434349
банк АБ «Укргазбанк»
МФО 320478

З В І Т

про проведення технічного обстеження будівлі
Чернігівського національного технологічного університету по
вул. Шевченко, 95 у м. Чернігові щодо забезпечення
доступності навчальних приміщень закладу для осіб з
інвалідністю та інших маломобільних груп населення

№ 26-ТО

Об'єкт: «Чернігівський національний технологічний
університет по вул. Шевченко, 95 у м. Чернігові»

(назва, місцезнаходження об'єкта)



Директор ДП «ТЕХЕКСПЕРТ»
Л.В. Коваленко Л.В. Коваленко

« 21 » 11 2018р.

Експерт з
технічного обстеження будівель та споруд
В.М. Сахненко В.М. Сахненко



« 21 » 11 2018р.

ЗАТВЕРДЖЕНО:

Директор ДП «Техексперт»

Л.В.Коваленко
Л.В.Коваленко

М. П.

«21» 11 2018р.



З В І Т

про проведення технічного обстеження будівлі Чернігівського національного технологічного університету по вул. Шевченко, 95 у м. Чернігові щодо забезпечення доступності навчальних приміщень закладу для осіб з інвалідністю та інших маломобільних груп населення

Об'єкт: «Чернігівський національний технологічний університет по вул. Шевченко, 95 у м. Чернігові»

(назва, місцезнаходження об'єкта)

Замовник/забудовник: Чернігівський національний технологічний університет по вул. Шевченко, 95 у м. Чернігові

(найменування замовника, його місце місцезнаходження, номер телефону, адреса електронної пошти)

Відповідальний виконавець: Сахненко Володимир Миколайович –

експерт з технічного обстеження будівель та споруд

(прізвище, ім'я, по батькові, посада)

м. Чернігів, 2018р.

(місце та рік складання звіту)

Зміст

№ з/п	Назва документу	стор.
1	Підстави та обґрунтування проведення технічного обстеження	4
2	Загальні дані	5
3	Результати технічного обстеження	6
4	Рекомендації	7
5	Додаткова інформація про об'єкт	7
6	Висновок	8
7	ДОДАТКИ (стор 9-16) Додаток А. Стандарти. Основні нормативні документи та методична література	10
8	Додаток Б Матеріали фотофіксації	11
9	Копія сертифікату	16

1. ПІДСТАВИ ТА ОБҐРУНТУВАННЯ ПРОВЕДЕННЯ ТЕХНІЧНОГО ОБСТЕЖЕННЯ

Роботи з технічного обстеження об'єкта:

«Чернігівський національний технологічний університет по вул. Шевченко, 95 у м. Чернігові» (надалі Університет)

(назва та місцезнаходження об'єкта)

з метою проведення технічного обстеження будівлі щодо забезпечення доступності навчальних приміщень Університету для осіб з інвалідністю та інших маломобільних груп населення .

Виконавець проводить роботи з технічного обстеження відповідно до кваліфікаційного сертифіката відповідального виконавця окремих видів робіт (послуг), пов'язаних із створенням об'єкта архітектури за напрямком - експертиза та технічне обстеження будівель і споруд серії АЕ №004074, виданий атестаційною архітектурно-будівельною комісією Міністерства регіонального розвитку, будівництва та житлово-комунального господарства України 28.12.2015р.

(серія і номер кваліфікаційного сертифіката, ким та коли виданий)

Технічне обстеження об'єкта включає в себе наступні етапи:

- ознайомлення з існуючою документацією;
- вивчення фактичних умов експлуатації;
- виявлення дефектів та пошкоджень будівельних конструкцій;
- інструментальні заміри конструкцій;
- проведення фотозйомки будівельних конструкцій;
- розроблення у разі необхідності рекомендацій щодо забезпечення доступності навчальних приміщень для осіб з інвалідністю та інших маломобільних груп населення;
- складання звіту за результатами технічного обстеження.

2. ЗАГАЛЬНІ ДАНІ

2.1. Вступ

Об'єкт, що обстежується, розміщений за адресою: Чернігівська обл., м. Чернігів, вул. Шевченко, 95

(місцезнаходження об'єкта)

Класифікація об'єкта згідно з Державним класифікатором будівель та споруд ДК 018-2000, затвердженим наказом Держстандарту України від 17 серпня 2000 року N 507, - 1263.2 Будівлі вищих навчальних закладів

Цей район належить до району : - VI-го району снігового покрову (180 кг/м²);
- II-го району вітрового тиску (45 кг/м²);
- територія забудови не підроблювальна та не підтоплювальна.

(за характеристичними значеннями ваги снігового покрову, вітрового тиску;
з підроблювальною або підтоплювальною територією)

Розрахункова сейсмічність - до 0,0 балів - район не сейсмічний.

Рельєф ділянки з незначним ухилом в північному напрямку
(прив'язка до суміжних земельних ділянок або вулиць).

Клас наслідків - СС2

(згідно з ДБН А.2.2-3-2012 "Склад та зміст проектної документації на будівництво" на підставі класу наслідків (відповідальності, настанови щодо застосування будівельних норм у частині віднесення об'єктів будівництва до категорій складності для подальшого проектування і експертизи (схваленої рішенням Науково-технічної ради Міністерства регіонального розвитку та будівництва України.

3. РЕЗУЛЬТАТИ ТЕХНІЧНОГО ОБСТЕЖЕННЯ

Під час технічного обстеження були оглянуті входи, приміщення коридорів, приміщень навчальних класів навчального корпусу Університету. Під час обстеження було встановлено:

Опис результатів технічного обстеження наведено в таблиці 1.

Таблиця 1

<i>№ з/п</i>	<i>Опис</i>	<i>Посилання на фото</i>	<i>Посилання додатки</i>	<i>Примітки</i>
1	2	3	4	5
	<ul style="list-style-type: none">• Сходинок в межах маршруту сходів мають однакову геометрію і розміри по ширині проступу 30 см і висоті підйому сходинок 15 см. -• Вхід в Університет облаштований пандусом з ухилом 1:12 та шириною 1,5м. Висота підйому пандусу – 0,45м. Поверхня пандусу виконана з неслизької бетонної плитки. Вздовж пандуса влаштована огорожа з поручнем;• Вхідна площадка на вході має навіс. Поверхня покриття вхідної площадки тверда.• Будівля Університету обладнана ліфтом• Приміщення коридорів мають достатню ширину для руху інвалідів на кріслах-колясках• Дверні прорізи в Університеті мають ширину, достатню для проїздів крісел-колясок;• Порогів і перепадів висот підлоги до дверних прорізах не має.• Наказом ректора ЧНТУ затверджений Порядок супроводу (надання допомоги) осіб з інвалідністю та інших маломобільних груп населення.• В Університеті на першому поверсі є виносний кіоск (від столової)	<p>Ф.6</p> <p>Ф.1,2</p> <p>Ф.5,4</p> <p>Ф.5,4</p> <p>Ф.7,8</p> <p>Ф.5,4,7,8</p>	<p>Б.2</p>	

5. РЕКОМЕНДАЦІЇ

За результатами проведеного технічного обстеження об'єкта «Чернігівський національний технологічний університет по вул. Шевченко, 95 у м. Чернігові» стан яких оцінюється як доступним для осіб з інвалідністю та інших маломобільних груп населення замовнику слід виконати роботи згідно з рекомендаціями, наведеними у таблиці 2.

Таблиця 2

<i>№ з/п згідно з виконання таблицею 1</i>	<i>Рекомендації щодо забезпечення доступності маломобільних груп населення</i>	<i>термін виконання</i>
Загальні рекомендації		
	<ul style="list-style-type: none">• Встановити інформуючі позначення на шляхах руху у приміщеннях Університету• На автостоянці біля Університету визначити місце для паркування осіб з інвалідністю	

6. ДОДАТКОВА ІНФОРМАЦІЯ ПРО ОБ'ЄКТ

Для більш повної характеристики об'єкта додаються:

1. Фотографії будівлі – Додаток Б
2. Копія кваліфікаційного сертифікату виконавця.

7. ВИСНОВОК

За результатами проведення технічного обстеження об'єкта :

«Чернігівський національний технологічний університет по вул. Шевченко, 95 у м. Чернігові»

(назва, місцезнаходження об'єкта, його основні показники, прізвище, найменування замовника)

встановлено **його відповідність щодо доступності для осіб з інвалідністю та інших маломобільних груп населення**

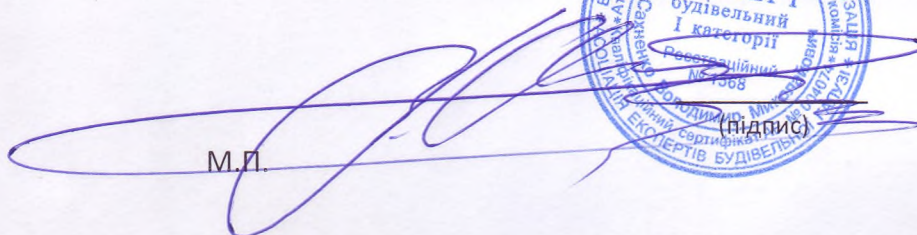
(відповідність або невідповідність)

надійності і безпечної експлуатації.

Звіт про проведення технічного обстеження будівельних конструкцій об'єкта склав:

Відповідальний
виконавець:

Експерт з
технічного обстеження будівель та споруд

М.П.  

В.М. Сахненко
(прізвище, ім'я, по батькові)

ДОДАТКИ

(сторінки 9 – 16)

Додаток А. Стандарти. Основні нормативні документи та методична література.

1. ДБН В. 1.2-9-2008 Основні вимоги до будівель і споруд. Безпека експлуатації
2. ДБН В. 1.2-6-2008 Основні вимоги до будівель і споруд. Механічний опір та стійкість
3. ДБН А.2.2-3-2014 Склад та зміст проектної документації на будівництво
4. ДБН В. 1.2-14-2009 Загальні принципи забезпечення надійності та конструктивної безпеки будівель, споруд, будівельних конструкцій та основ
5. ДБН В.1.2-5:2007 Науково-технічний супровід будівельних об'єктів
6. ДБН А.3.2-2-2009 Охорона праці і промислова безпека у будівництві
7. ДБН В.2.6-98:2009 Бетонні та залізобетонні конструкції Основні положення
8. ДСП 173-96 Державні санітарні правила планування та забудови населених пунктів
9. НПАОП 45.2-1.01-98 Правила обстежень, оцінки технічного стану та паспортизації виробничих будівель і споруд
10. ДСТУ Б В.2.7-220:2009 Будівельні матеріали. Бетони. Визначення міцності механічними методами неруйнівного контролю
11. ДСТУ Б В.2.7-226:2009 Будівельні матеріали. Бетони. Ультразвуковий метод визначення міцності
12. ДСТУ Б А.1.1-5-94 Загальні фізико-технічні характеристики та експлуатаційні властивості будівельних матеріалів
13. ДСТУ Б А.1.1-57-95 Технологія важких бетонів і залізобетонних виробів складування, зберігання та транспортування матеріалів і напівфабрикатів
14. ДСТУ Б В.2.6-97:2009 Конструкції і виробни бетонні та залізобетонні збірні
15. ДБН В. 1.2-9-2008 Основні вимоги до будівель і споруд. Безпека експлуатації
16. ДБН В.2.2-17:2006 Доступність будинків і споруд для маломобільних груп населення

Додаток Б. фото, копія кваліфікаційного сертифіката.

МАТЕРІАЛИ ФОТОФІКСАЦІЇ



Фото1.

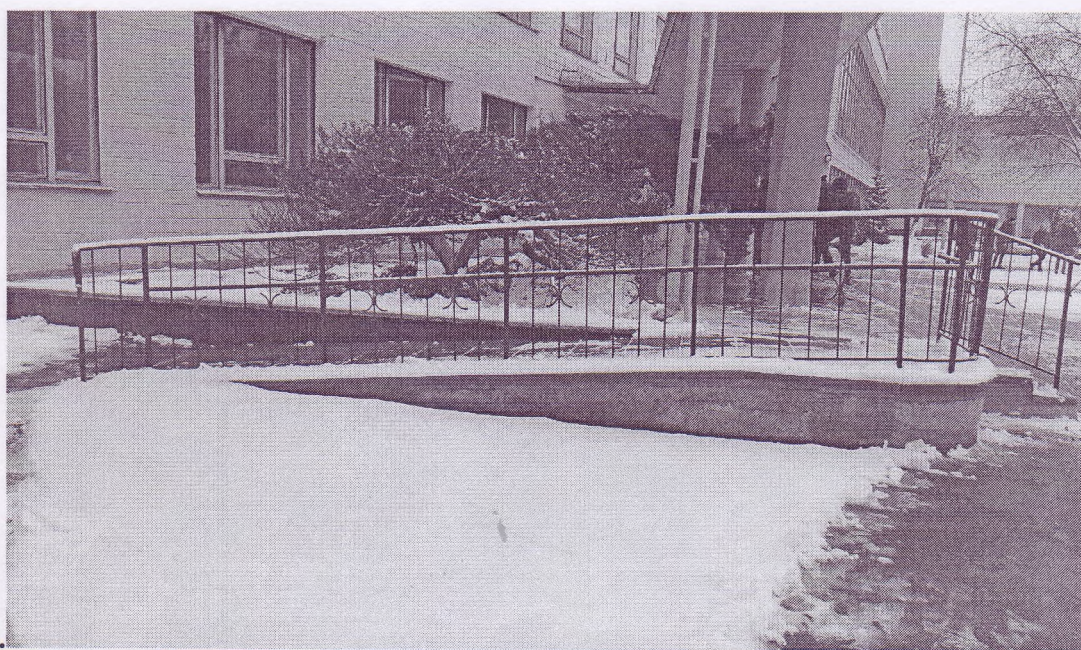


Фото2.



Фото3.



Фото4.

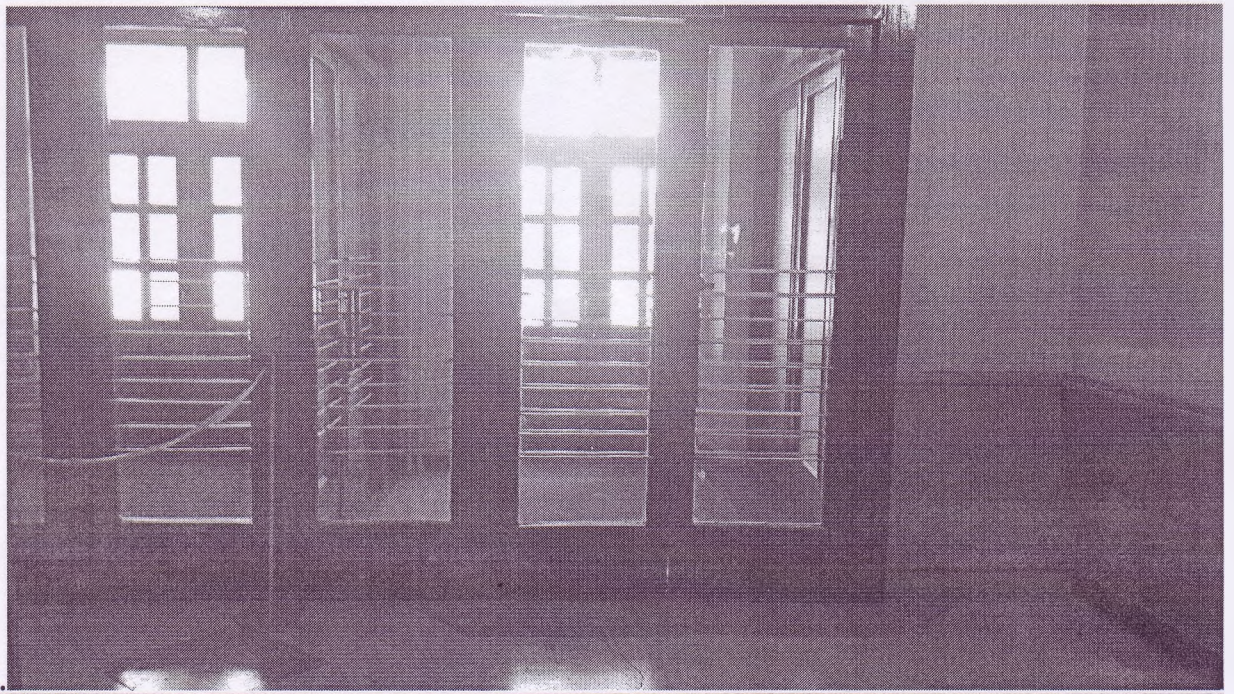


Фото5.



Фото6.



Фото7.

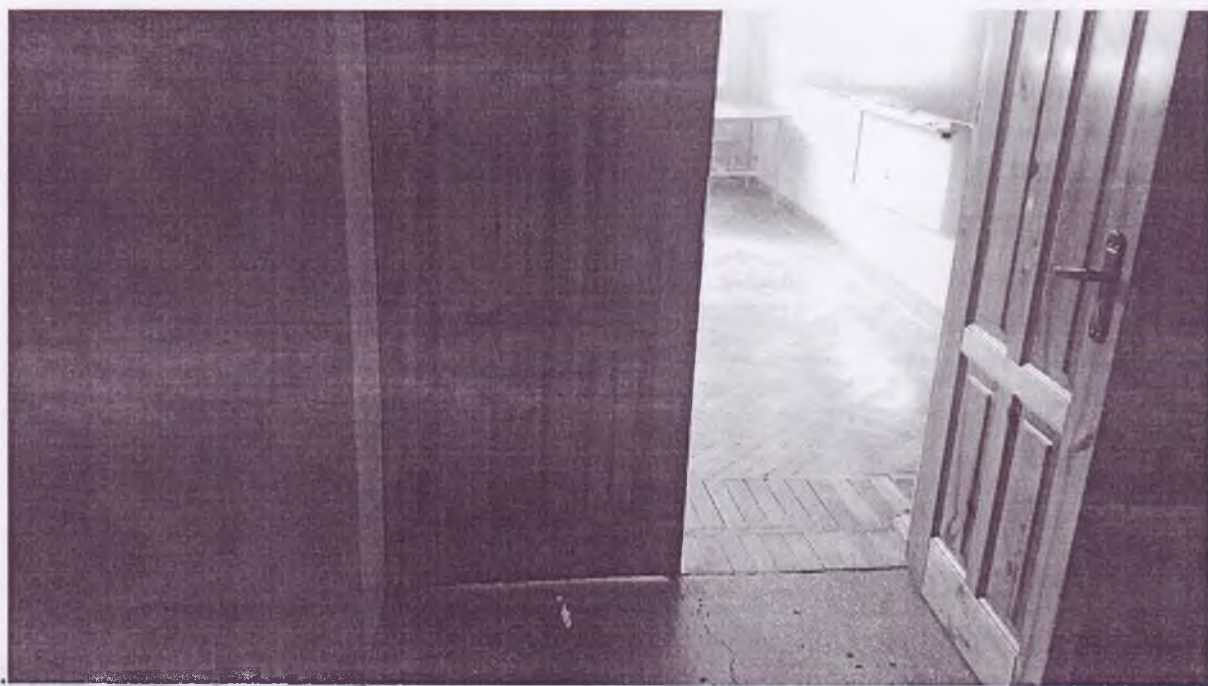


Фото8.



ВСЕУКРАЇНСЬКА ГРОМАДСЬКА ОРГАНІЗАЦІЯ
АСОЦІАЦІЯ ЕКСПЕРТІВ БУДІВЕЛЬНОЇ ГАЛУЗІ
САМОРЕГУЛІВНА ОРГАНІЗАЦІЯ У СФЕРІ АРХІТЕКТУРНОЇ ДІЯЛЬНОСТІ
АТЕСТАЦІЙНА АРХІТЕКТУРНО-БУДІВЕЛЬНА КОМІСІЯ

Серія АЕ

№ 004074

КВАЛІФІКАЦІЙНИЙ СЕРТИФІКАТ
відповідального виконавця окремих видів робіт (послуг),
пов'язаних зі створенням об'єктів архітектури

Експерт

(найменування професії)

Виданий про те, що Сахненко Володимир Миколайович
(прізвище, ім'я, по батькові)

пройшов(ла) професійну атестацію, що підтверджує його (її) відповідність кваліфікаційним вимогам у сфері діяльності, пов'язаної із створенням об'єктів архітектури, професійну спеціалізацію, необхідний рівень кваліфікації і знань.

Категорія: Експерт будівельний I категорії

Кваліфікаційний сертифікат видано згідно з рішенням Атестаційної архітектурно-будівельної комісії (далі - Комісія) від _____ № _____
(рішенням відповідної секції Комісії
від 28.12.2015 № 57, затвердженим президією
Комісії 28.12.2015 № 57).

Зареєстрований у реєстрі атестованих осіб 28.12 2015 року
за № 1568.

Роботи (послуги), пов'язані із створенням об'єктів архітектури, спроможність виконання яких визначено кваліфікаційним сертифікатом: Технічне обстеження будівель
і споруд класу наслідків (відповідальності) СС2 (середні наслідки).

Дата видачі 28.12 2015 року

Голова (заступник голови) Атестаційної
архітектурно-будівельної комісії



Власенко І.М.

(прізвище, ім'я, по батькові)