



**CHERNIHIV POLYTECHNIC
NATIONAL UNIVERSITY**





У тестуванні брали участь студенти 4го курсу денної форми навчання

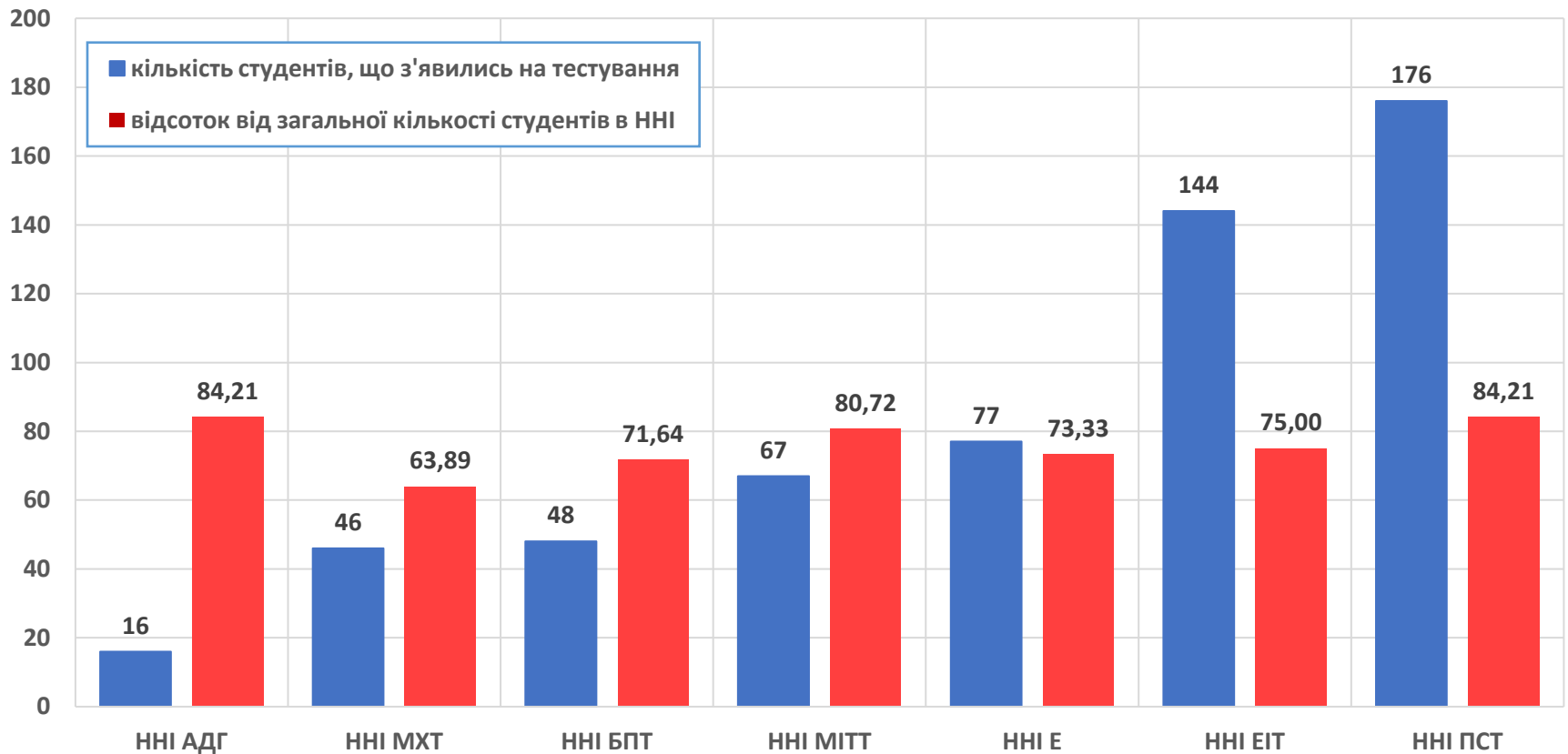
Кількість студентів, що взяли участь у тестуванні – **574** особи

% від загальної кількості студентів – **76,14%**





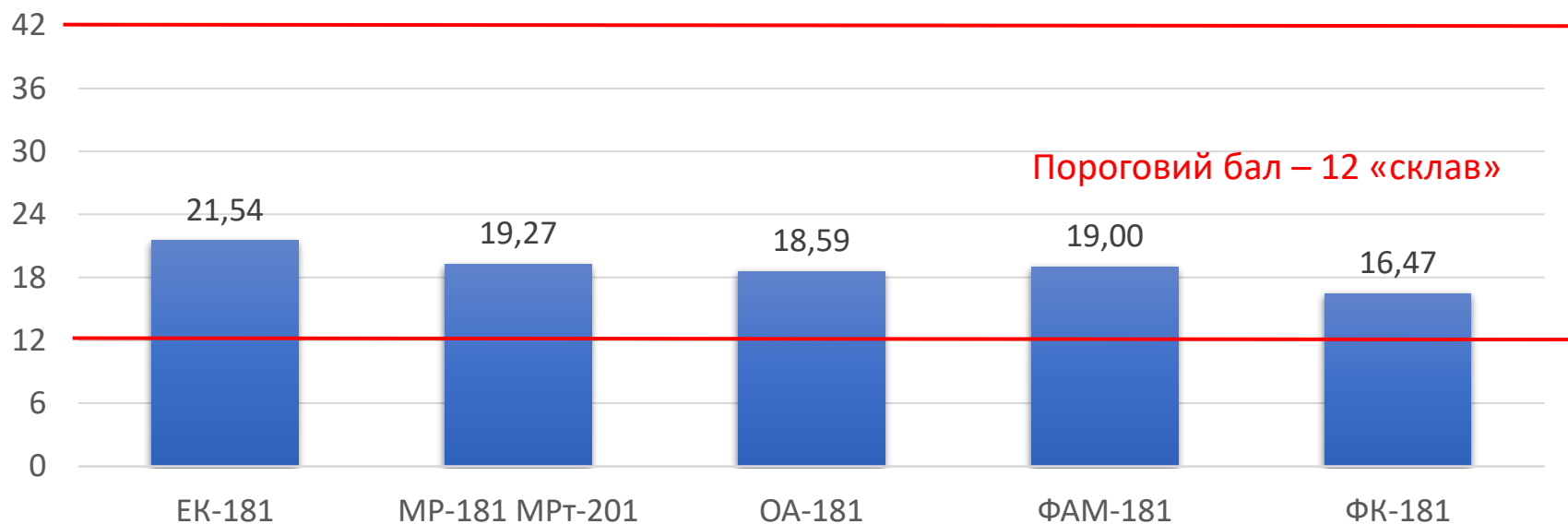
УЧАСТЬ ЗДОБУВАЧІВ ВО У РЕКТОРСЬКІЙ КОНТРОЛЬНІЙ РОБОТІ З ІНОЗЕМНОЇ МОВИ





ІНІ економіки

Максимальний бал - 42

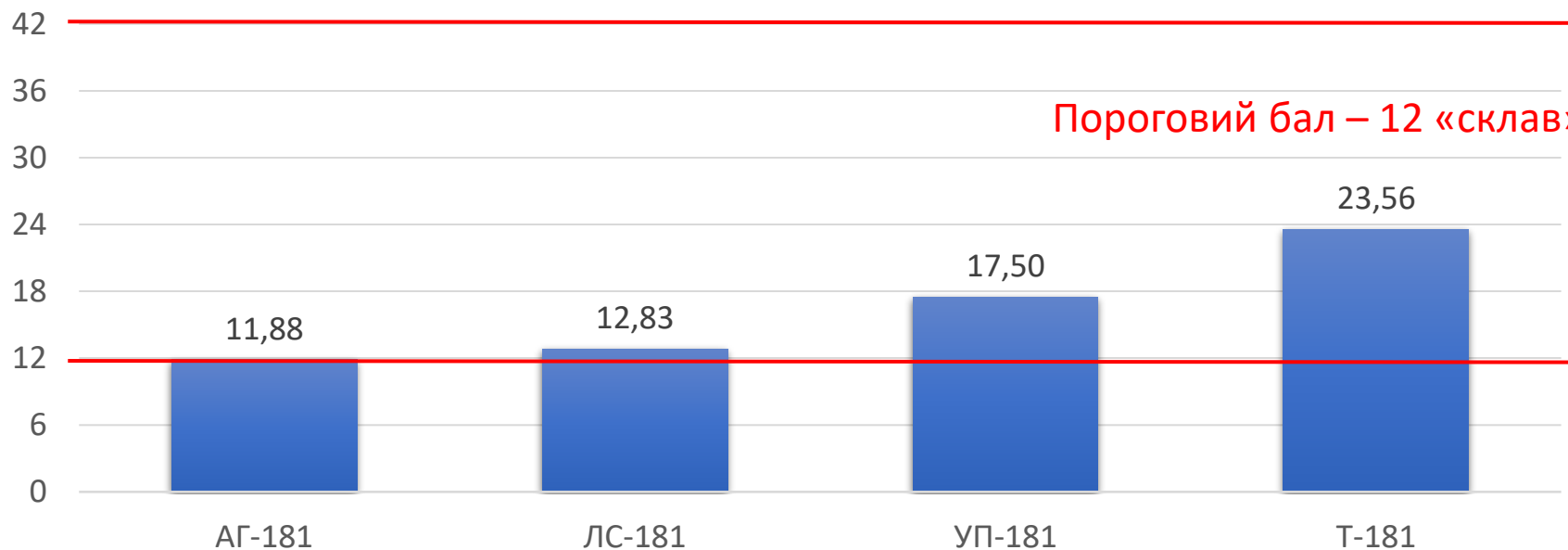


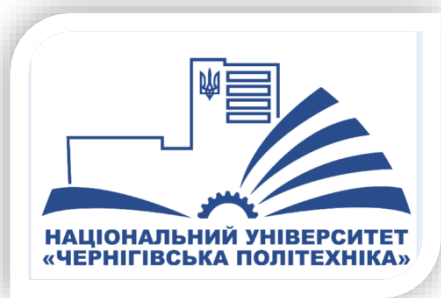


ННІ бізнесу, природокристування і туризму

Максимальний бал - 42

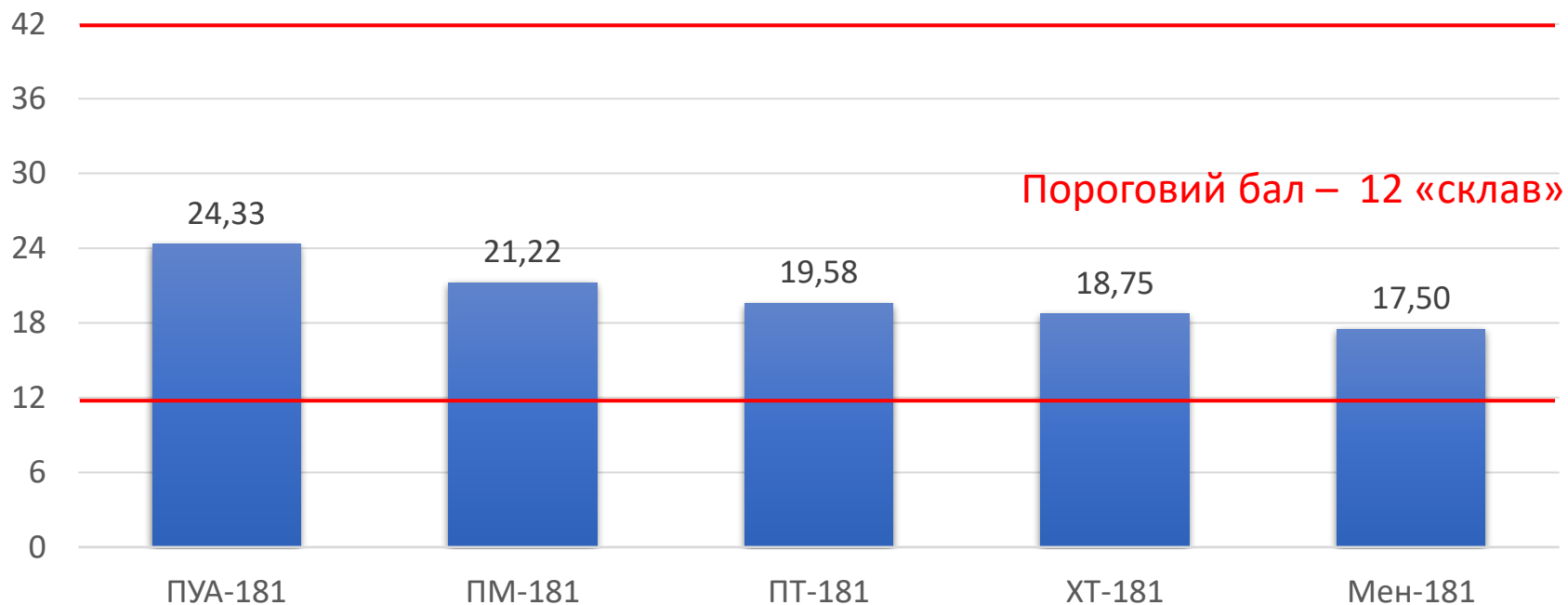
Пороговий бал – 12 «склав»





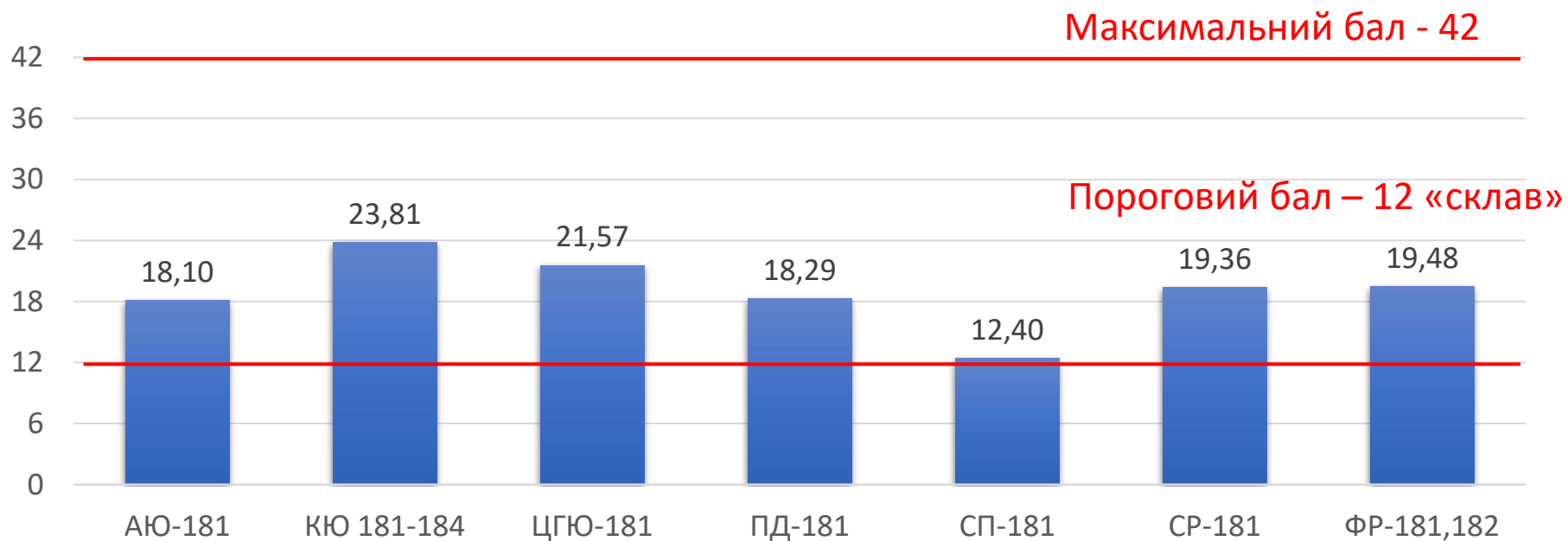
ННІ менеджменту, харчових технологій та торгівлі

Максимальний бал - 42



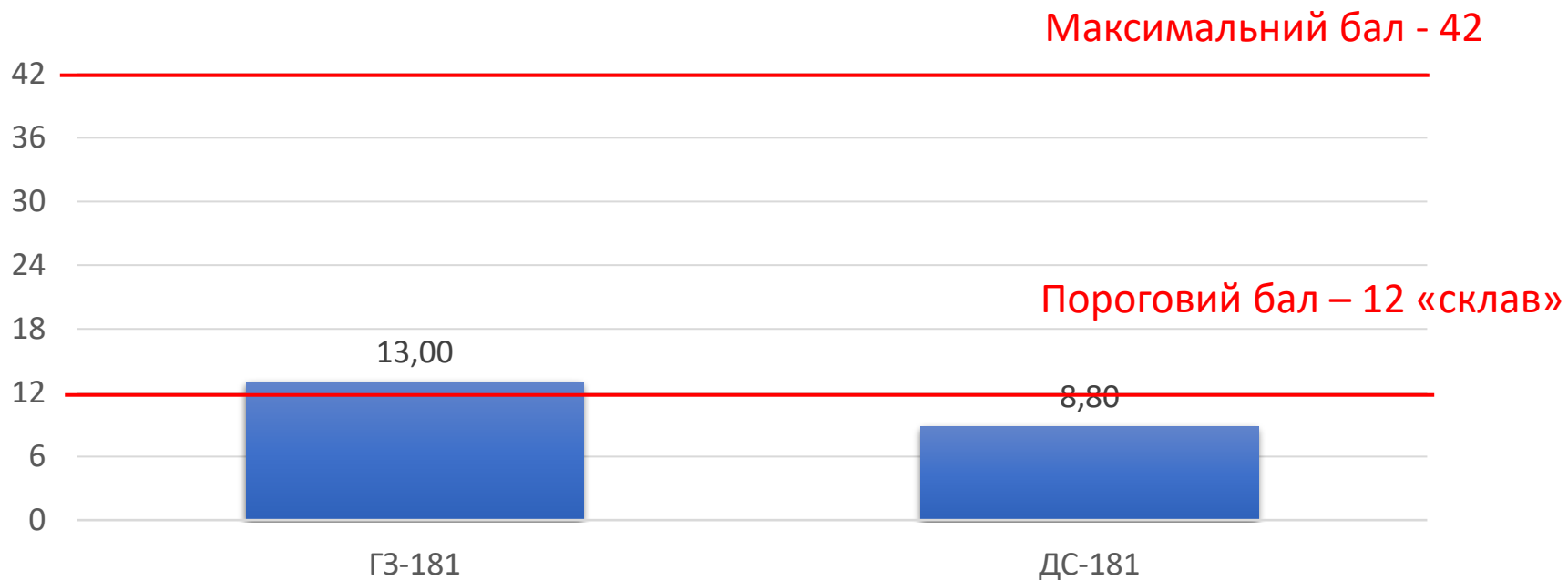


ННІ права і соціальних технологій





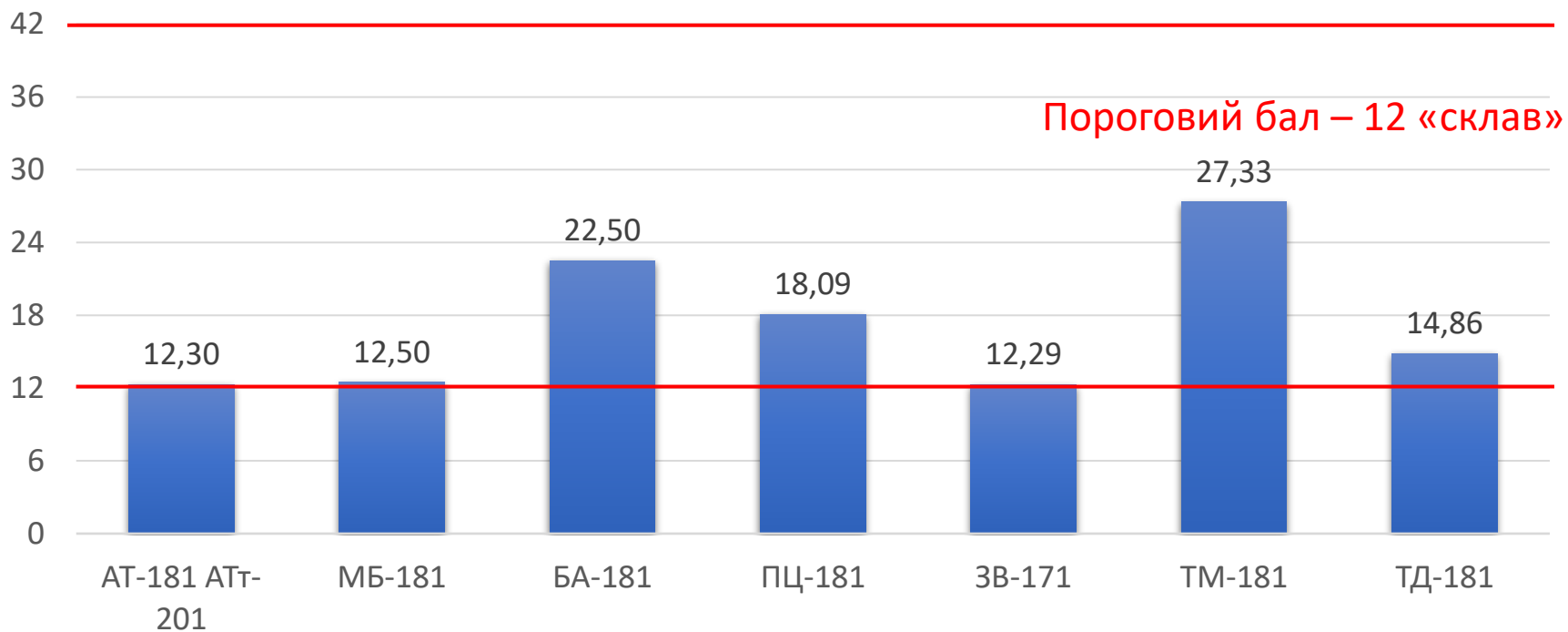
ННІ архітектури, дизайна та геодезії





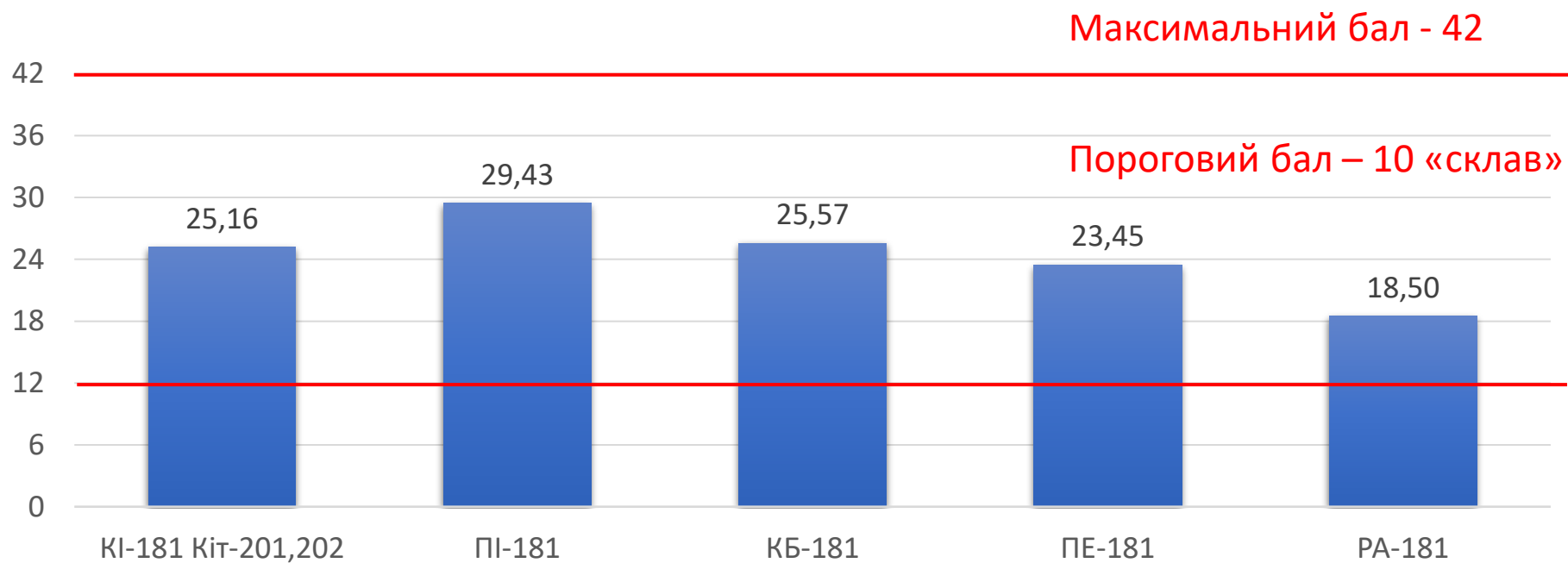
ННІ механічної інженерії, технологій та транспорту

Максимальний бал - 42



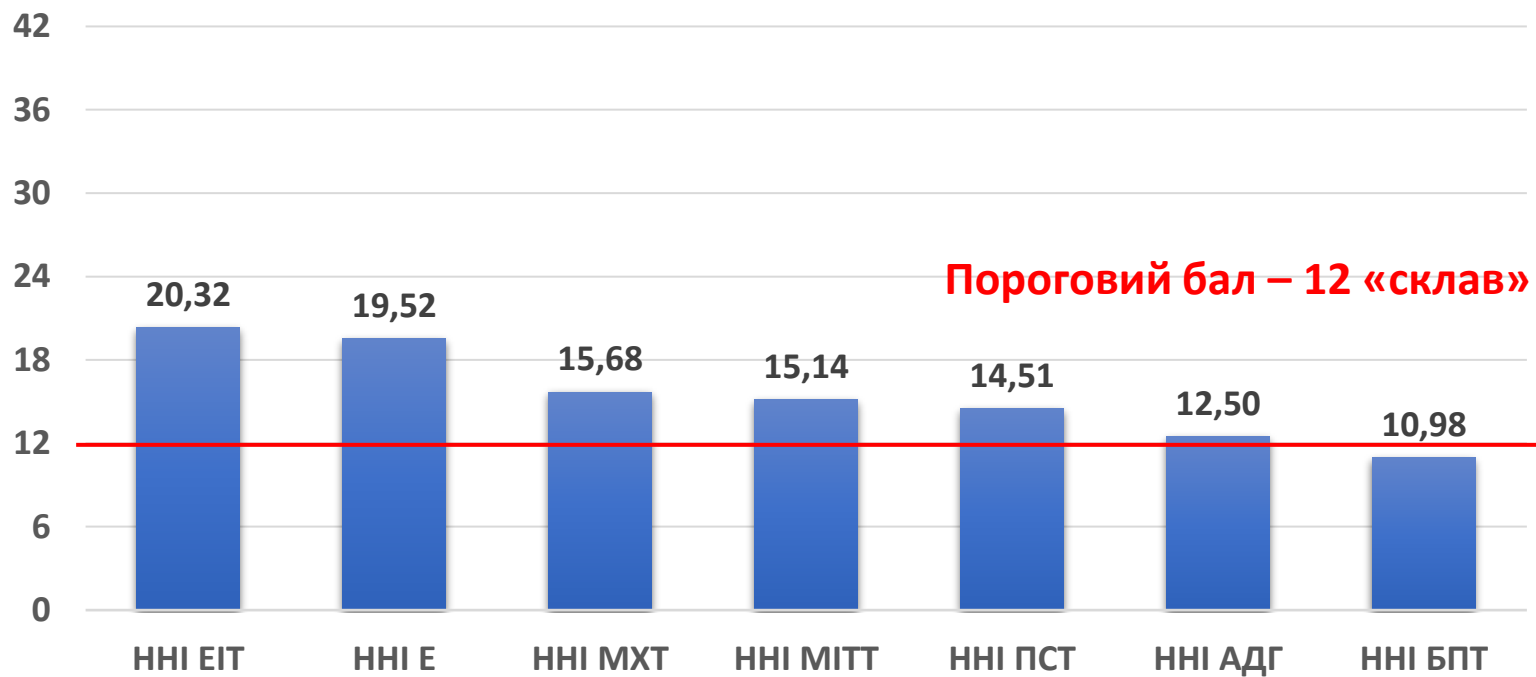


ННІ електронних та інформаційних технологій



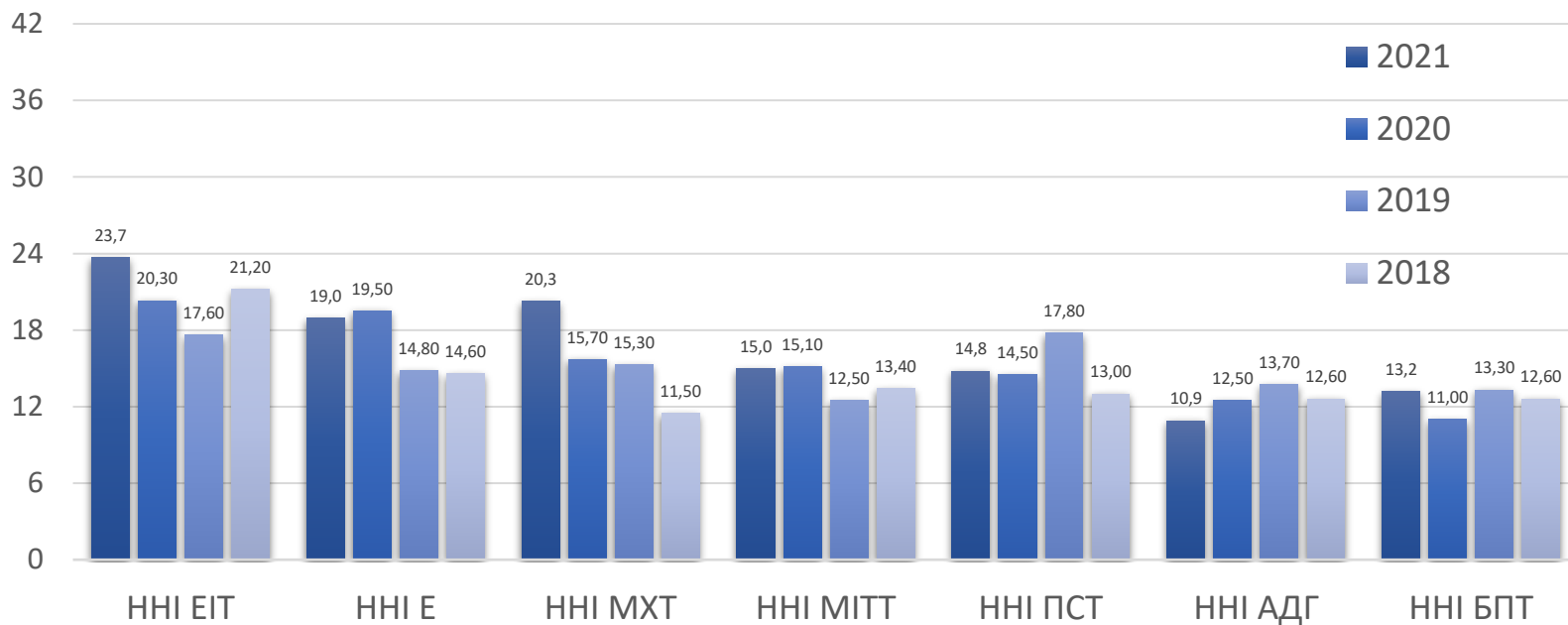


Середній бал за тестування з іноземної мови





Середній бал за тестування з іноземної мови за 2018-2021 рр.



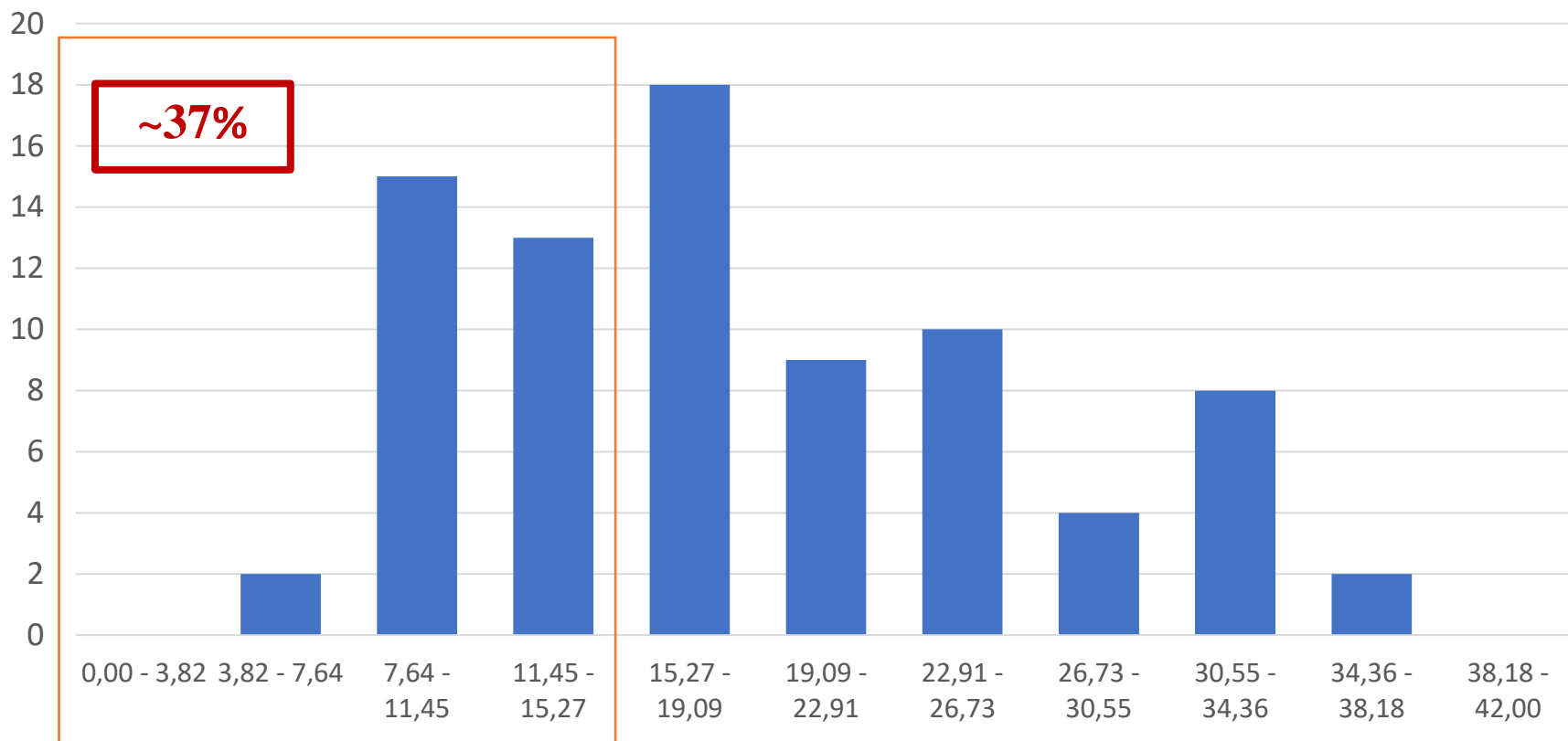


ПРОГНОЗ на 2022 рік



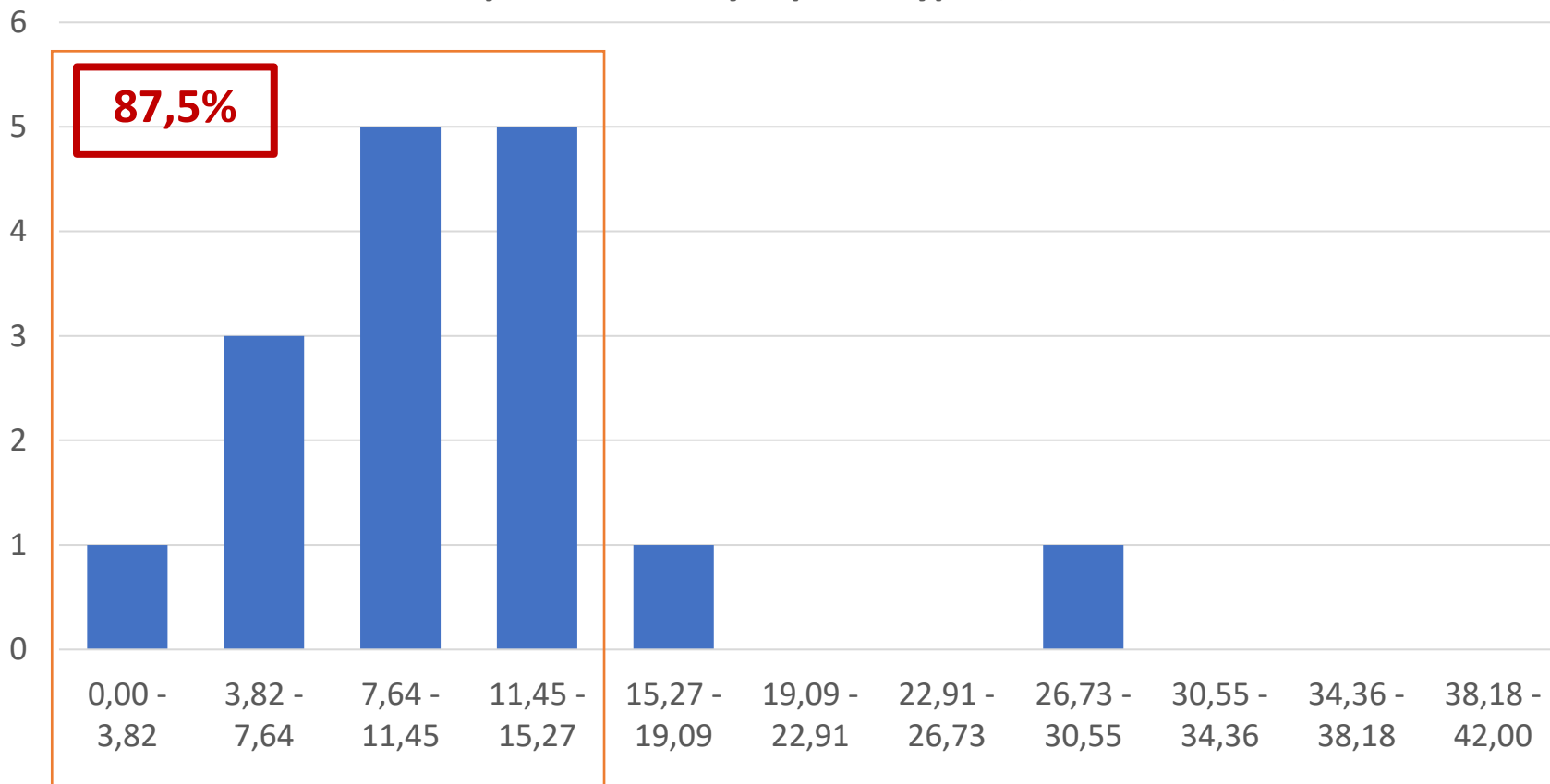


Навчально-науковий інститут економіки



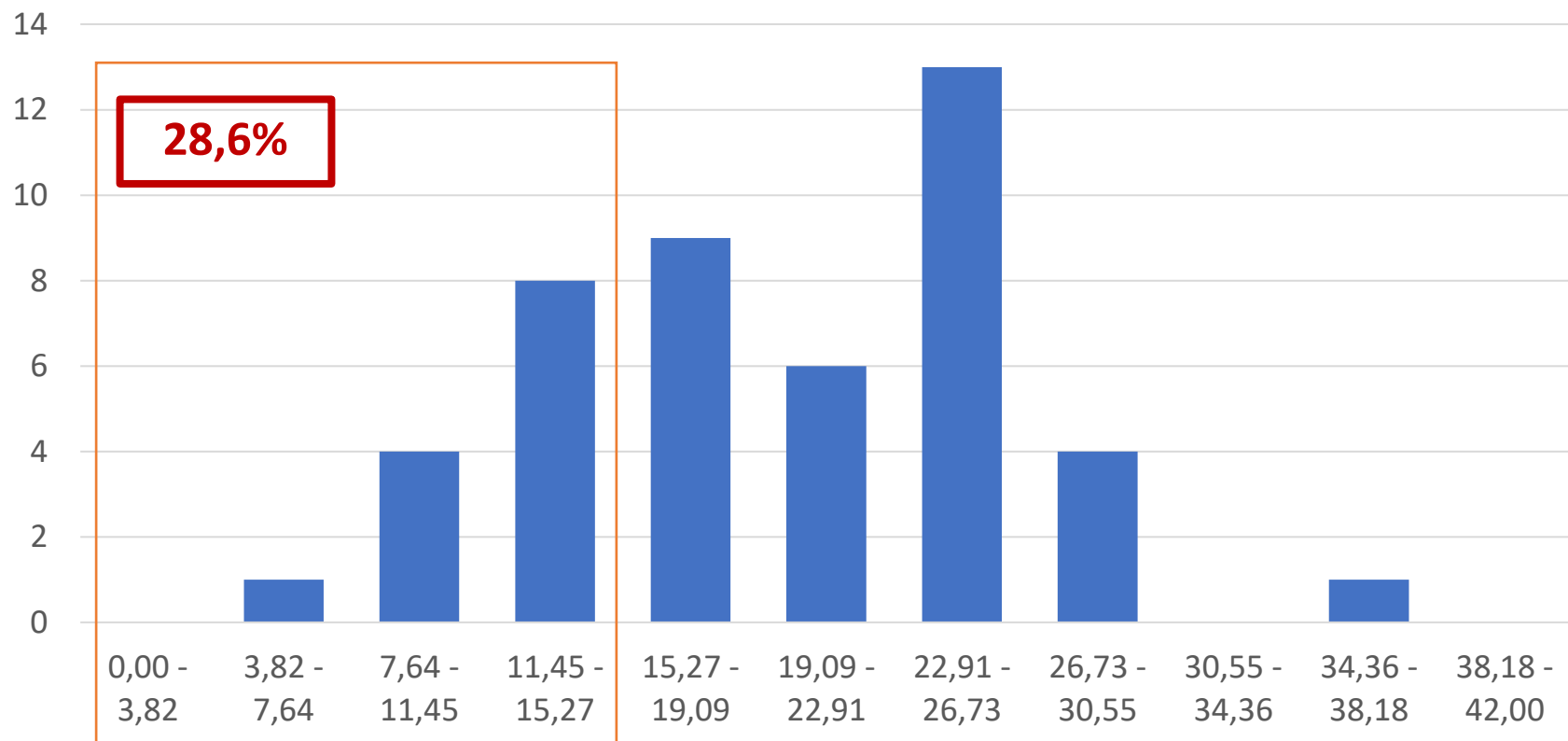


Навчально-науковий інститут архітектури, дизайну та геодезії



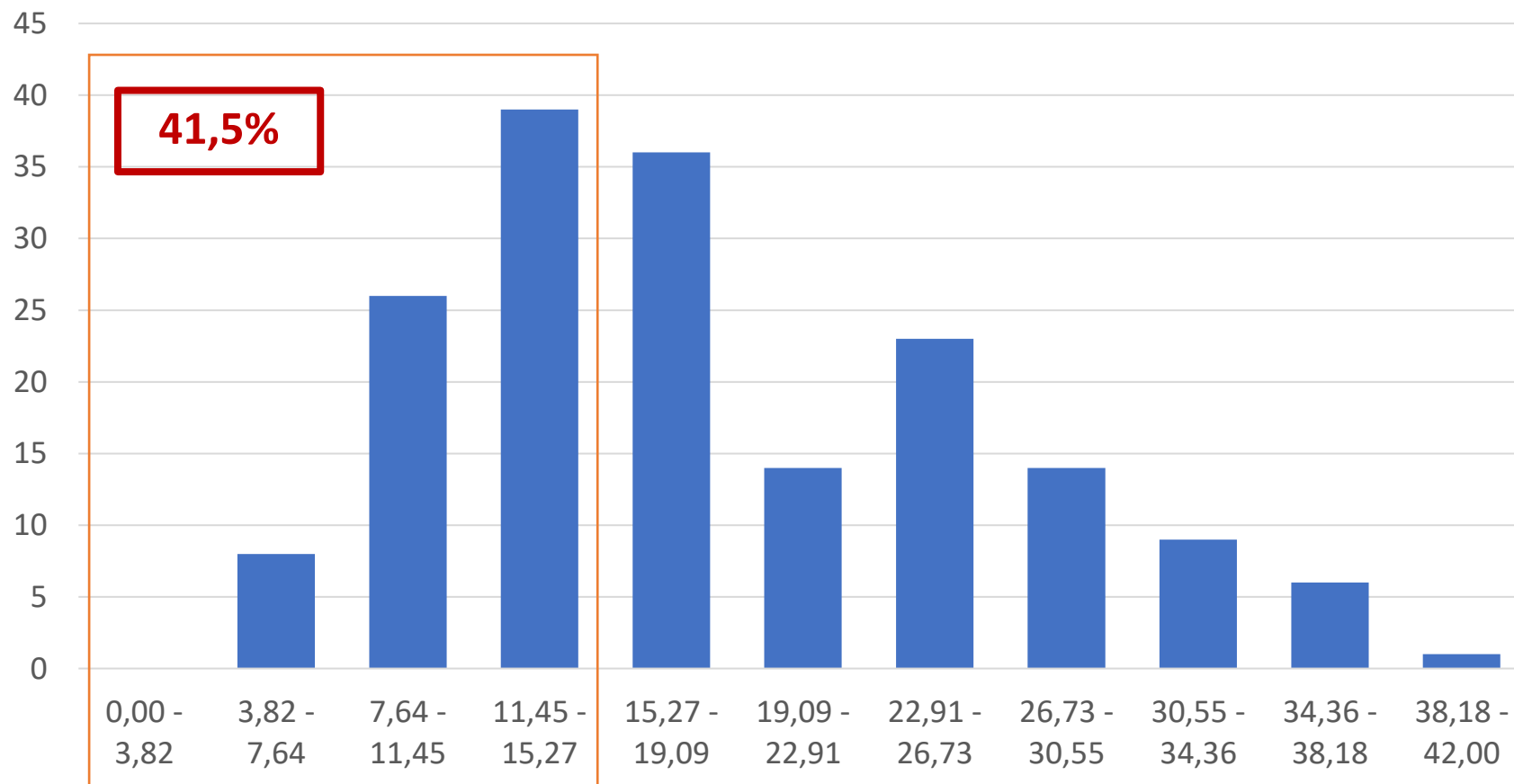


ННІ менеджменту, харчових технологій та торгівлі



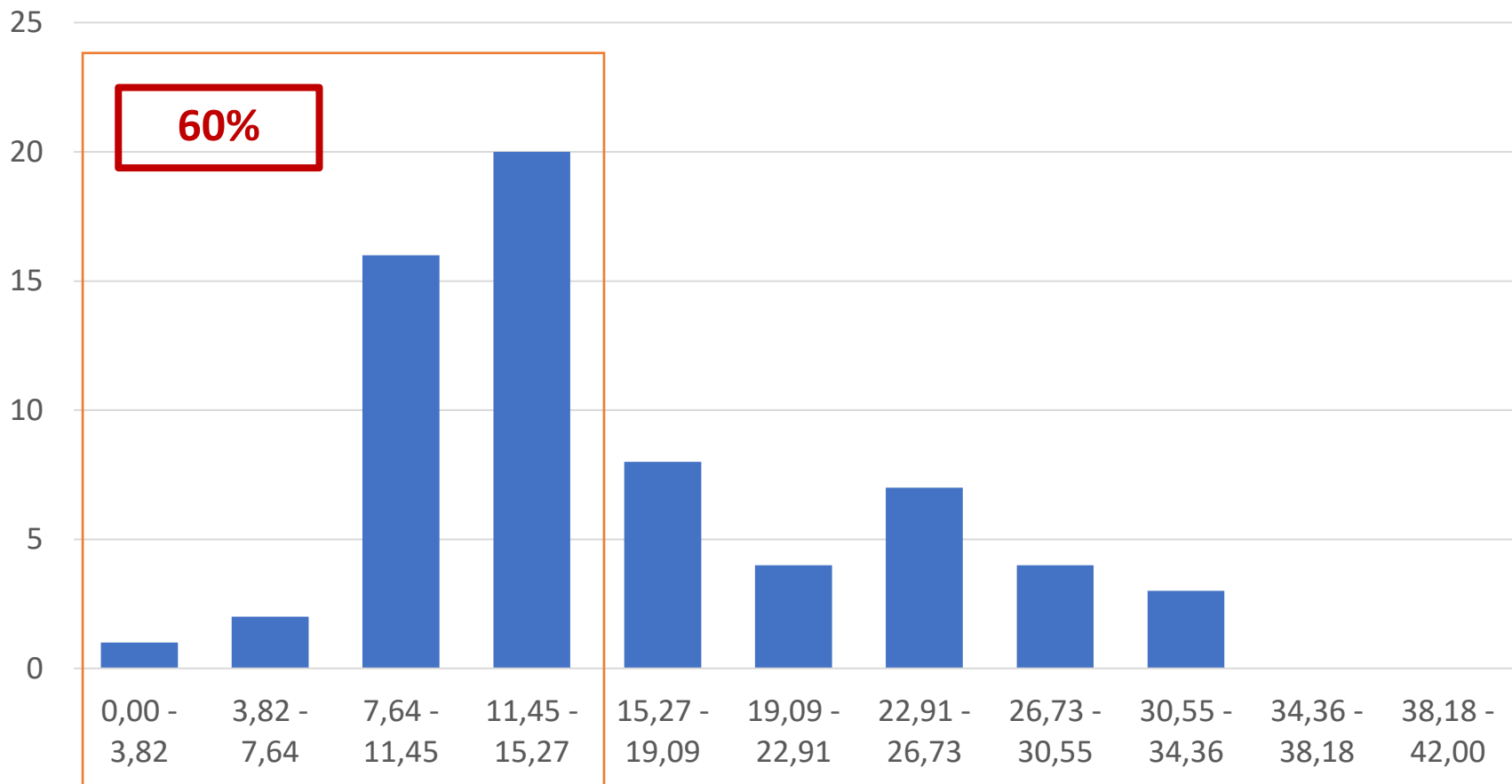


ННІ права і соціальних технологій



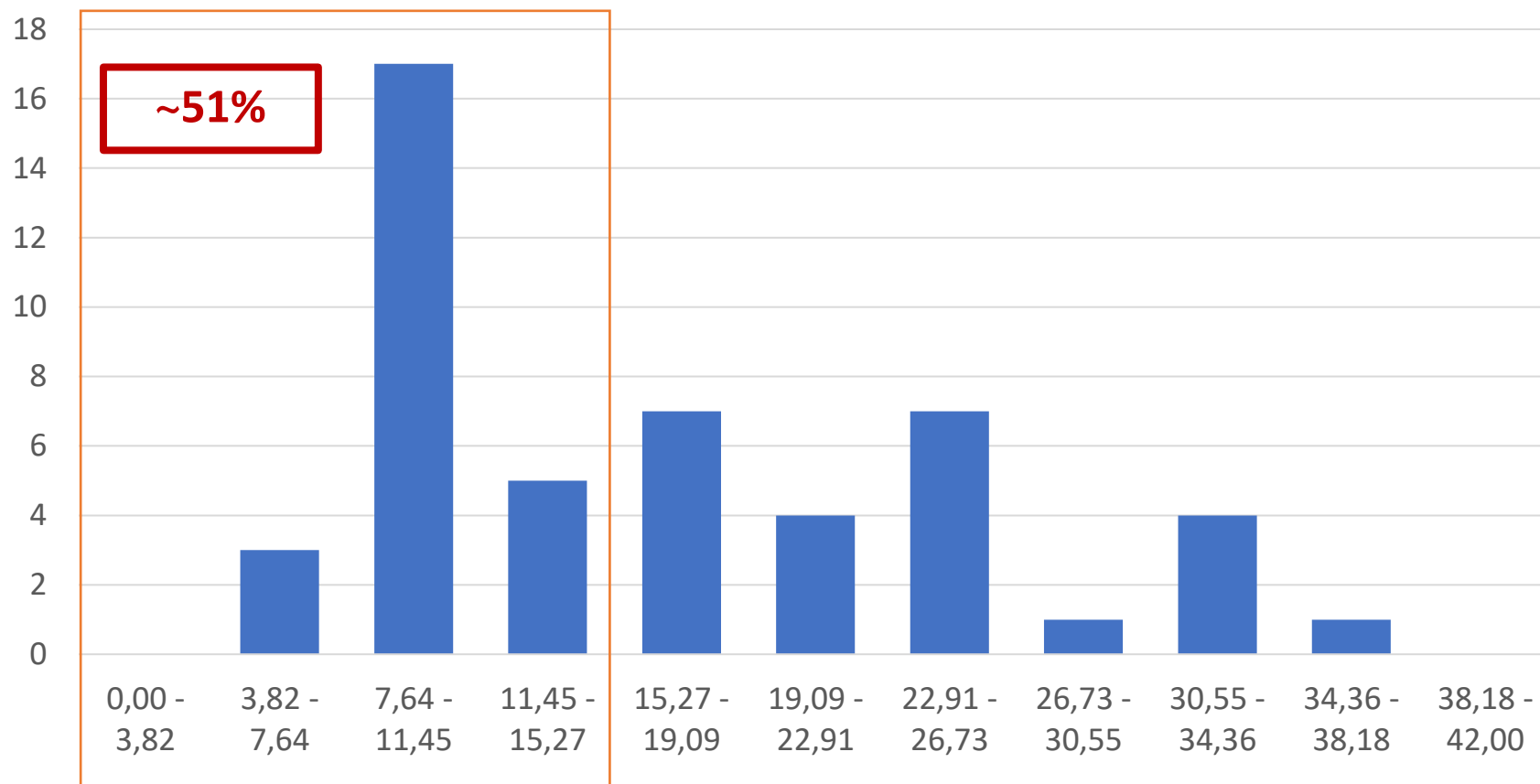


ННІ механічної інженерії, технологій та транспорту



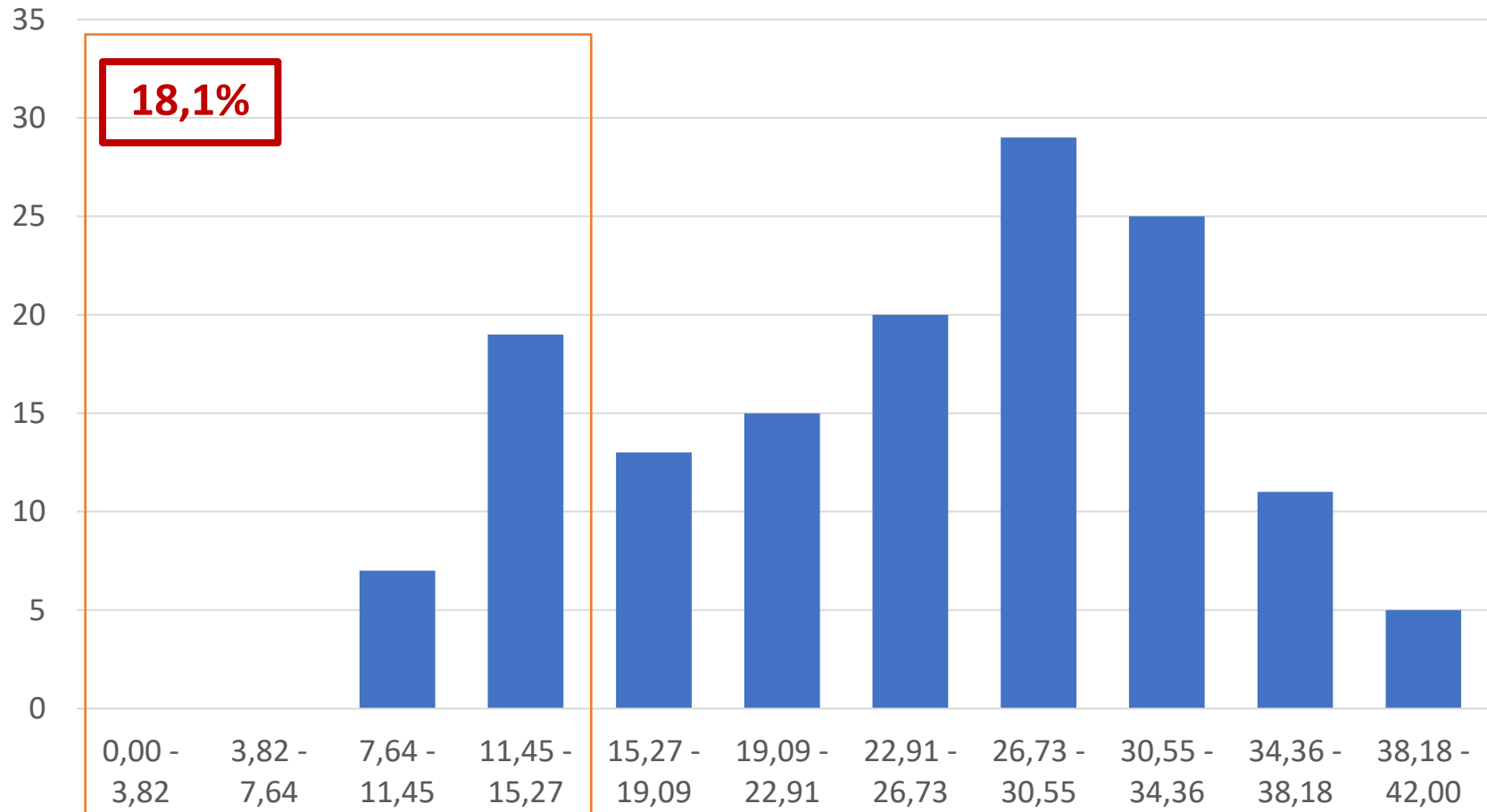


ННІ бізнесу, природокристування і туризму





ННІ електронних та інформаційних технологій





Дякуємо за увагу!