

# Робототехніка та мехатроніка

Науковий гурток кафедри  
Електроніки автоматики  
робототехніки та  
мехатроніки



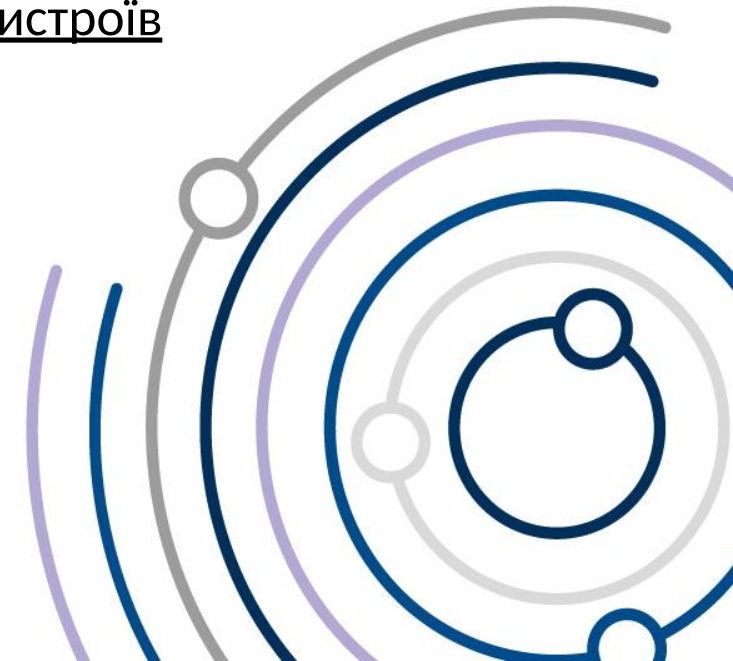
# Основні напрями науково дослідницької діяльності



1.Науково-педагогічний

2.Автоматика та мехатроніка

3.Діагностика електроних пристроїв



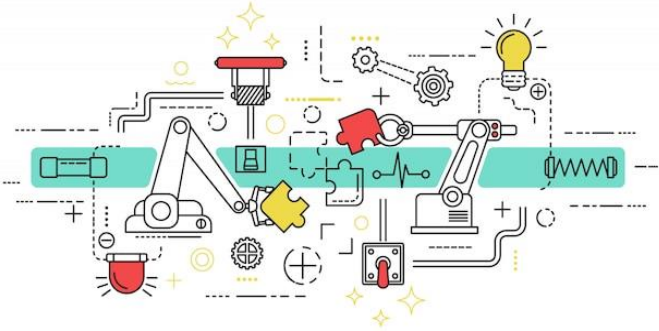
## 1. Науково-педагогічний напрямок

1. Удосконалення методики викладання та організації гуртків робототехніки та електроніки серед учнівської молоді.

2. Пошук нових шляхів та підходів щодо актуалізації електроніки та робототехніки.



## 2.Автоматика та мехатроніка



Мехатронні системи, що широко використовуються в автомобілях, за функціональним призначенням, принципом дії, засобами та способами управління є системами автоматизованого електроприводу.

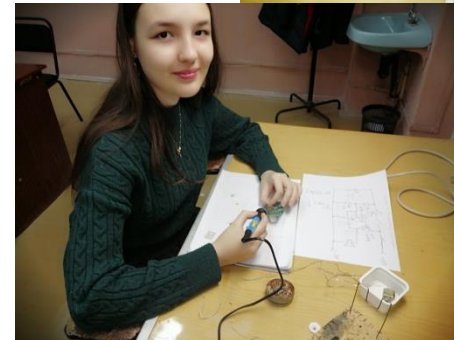


Дослідження систем сучасного точного електроприводу та систем промислової автоматизації.



### 3. Діагностика електронних пристроїв

Опанування навичками пошуку та усунення несправностей різноманітних електронних систем, вміння користуватися вимірювальними пристроями та інструментами що необхідні під час діагностики та ремонту.



Керівники напрямків:

1.Науково-педагогічний

доц. к.т.н Городний Олексій Миколайович

доц. к.т.н Ревко Анатолій Сергійович

2.Автоматика та мехатроніка

Старший викладач Єршов Роман Дмитрович

3.Діагностика електроних пристроїв

доц. к.т.н Ревко Анатолій Сергійович

