



# Науковий гурток «Геоінформаційні системи і технології»




# GLM



КАФЕДРА ГЕОДЕЗІЇ, КАРТОГРАФІЇ ТА  
ЗЕМЛЕУСТРОЮ

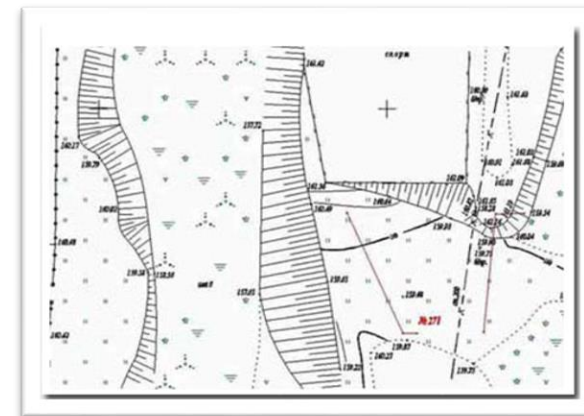


## Основні напрями науково-дослідницької діяльності:



- збирання геопросторових даних різними методами, їх обробка, введення в ГС, перетворення, проєктування баз геоданих;

- розробка, впровадження та супровід геоінформаційних систем прикладного застосування: міське господарство (логістика, прибирання, транспортні задачі, освітлення та енергетика, поводження з відходами, зонування територій, кадастровий облік тощо), економіка, демографія, соціологія, екологія, криміногенна ситуація тощо;

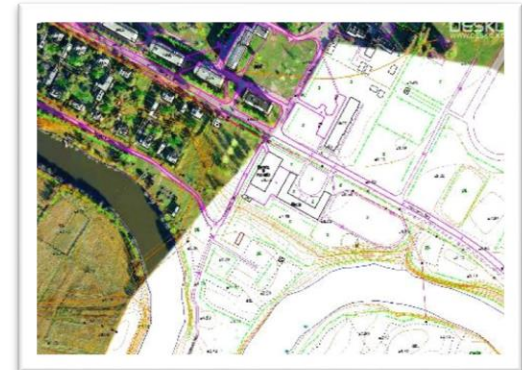






- створення цифрових тематичних карт, моделей місцевості та планів у векторному форматі, геопросторовий аналіз, моделювання та прогнозування;

- моніторинг довкілля із застосуванням сучасних методів дистанційного зондування, аерофото- та відеознімання безпілотними літальними апаратами вертолітного типу, створення цифрових ортофотопланів,

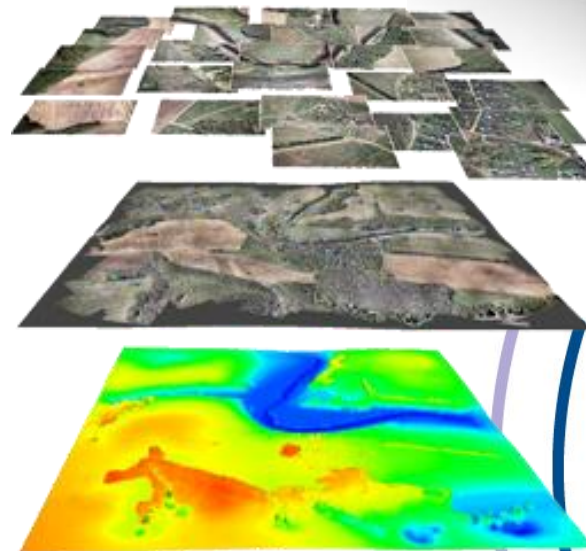


Керівник: завідувач кафедри ГКЗ, к.т.н., доцент Корнієнко І.В.



## ПЛАН РОБОТИ ГУРТКА

<https://gkz.stu.cn.ua/geoinformatsijni-systemy-i-tehnologiyi-2/>



Адреса кафедри:

14034, м. Чернігів, вул. Шевченко, 95  
Кафедра - 0462 665-275  
E-mail: gkz@ukr.net

Сайт кафедри: <https://gkz.stu.cn.ua/>

## ЗУСТРІЧІ

Час: кожний непарний четверо 17:00

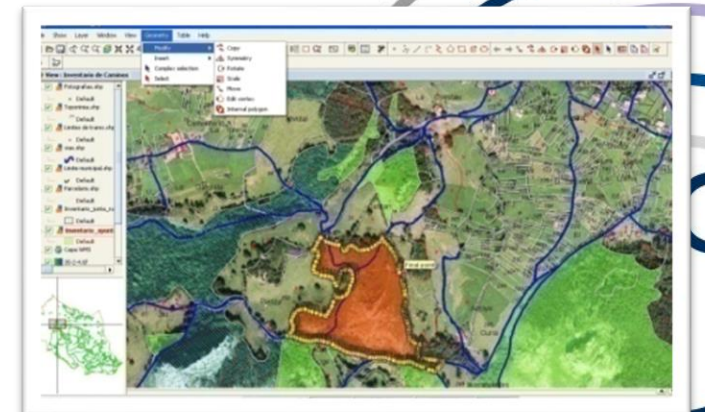
Конференція Zoom: Ihor Korniyenko

Підключення

<https://us04web.zoom.us/j/7215823497?pwd=R1JDS0RyYUw6UjB1ZXkwb29XajZWdz09>

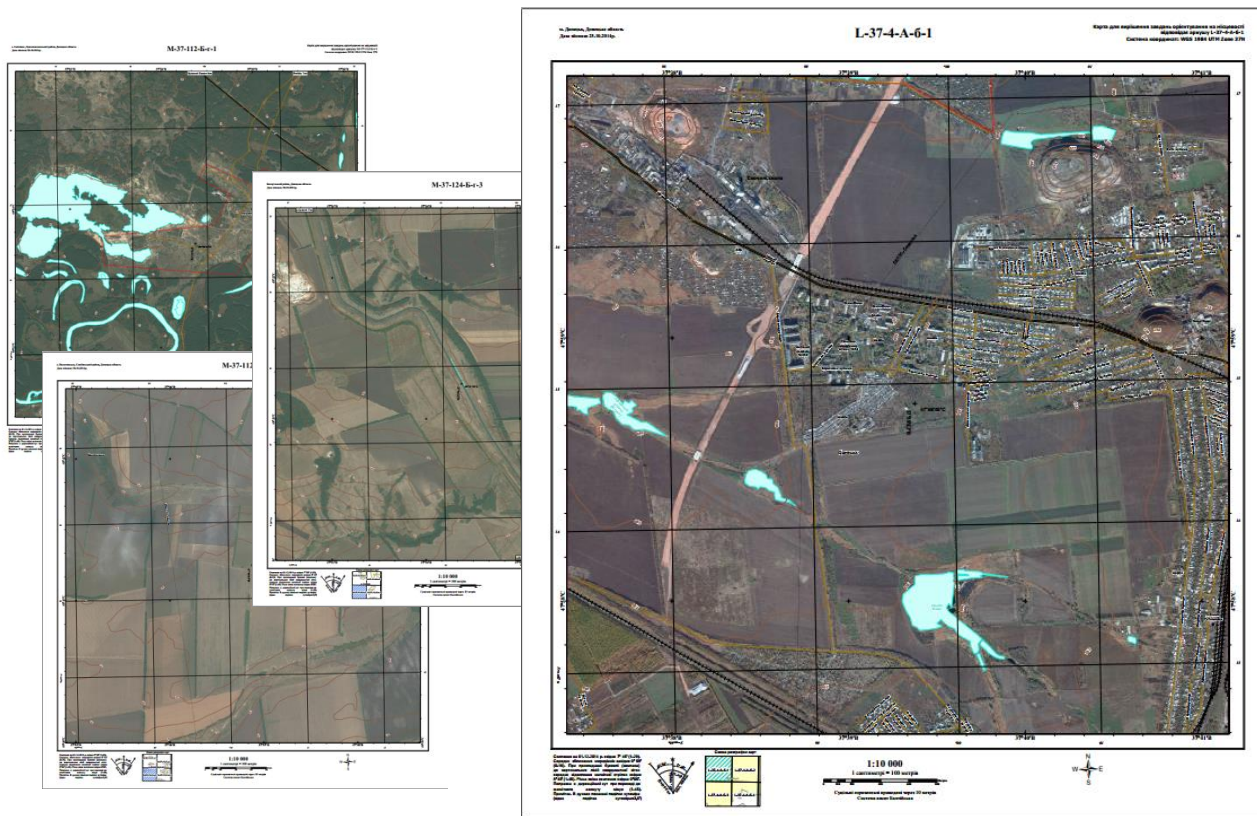
Ідентифікатор конференції: 721 582 3497

Код доступу: 1111



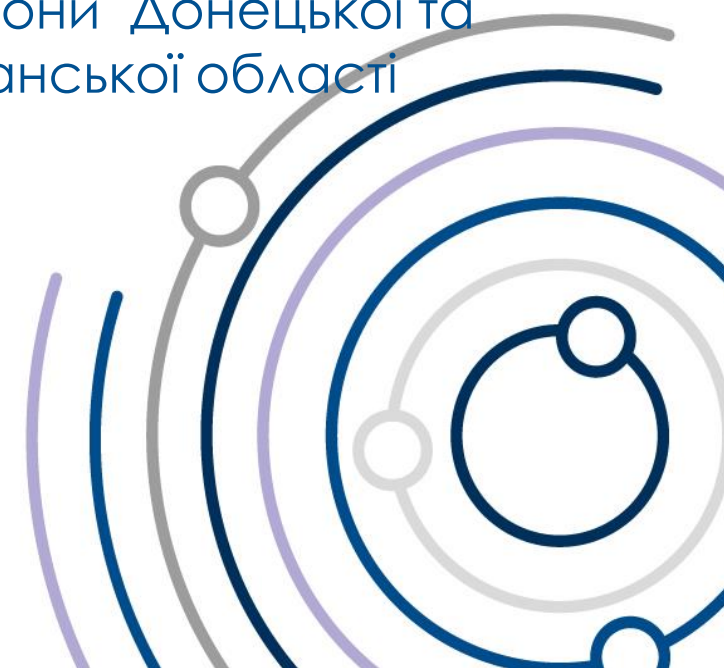


# ДОПОМОГА УКРАЇНСЬКІЙ АРМІЇ РОЗРОБКА ТОПОГРАФІЧНИХ ПЛАНШЕТІВ МАСШТАБУ 1 : 10 000 ДЛЯ ПОТРЕБИ СИЛ АТО



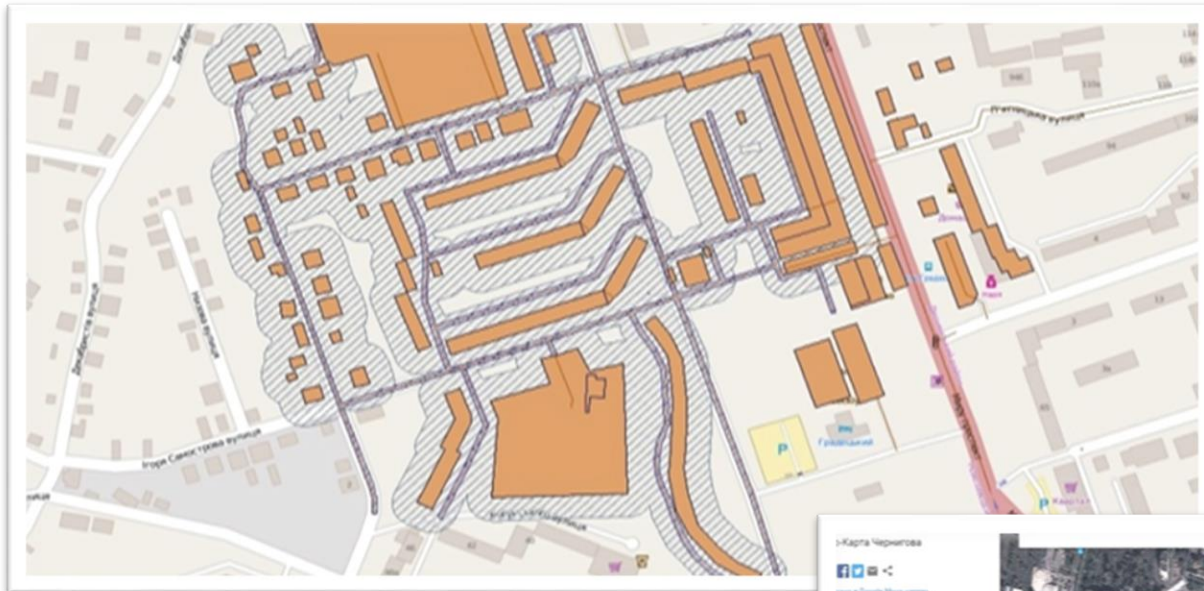
За 2015-2016 роки викладачами та студентами кафедри розроблено та передано 662 планшети на окремі райони Донецької та Луганської області

За підтримки ГО «Картографічна сотня» та волонтерів картографів



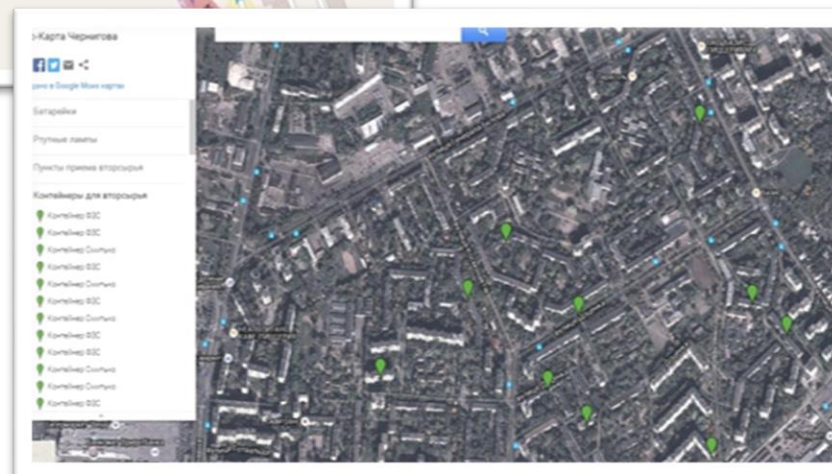


## РОЗРОБКА ПРОСТОРОВОЇ СТРУКТУРИ МЕРЕЖІ РОЗДІЛЬНОГО ЗБИРАННЯ ТВЕРДИХ ПОБУТОВИХ ВІДХОДІВ



Проектування  
системи роздільного  
збирання твердих  
побутових відходів

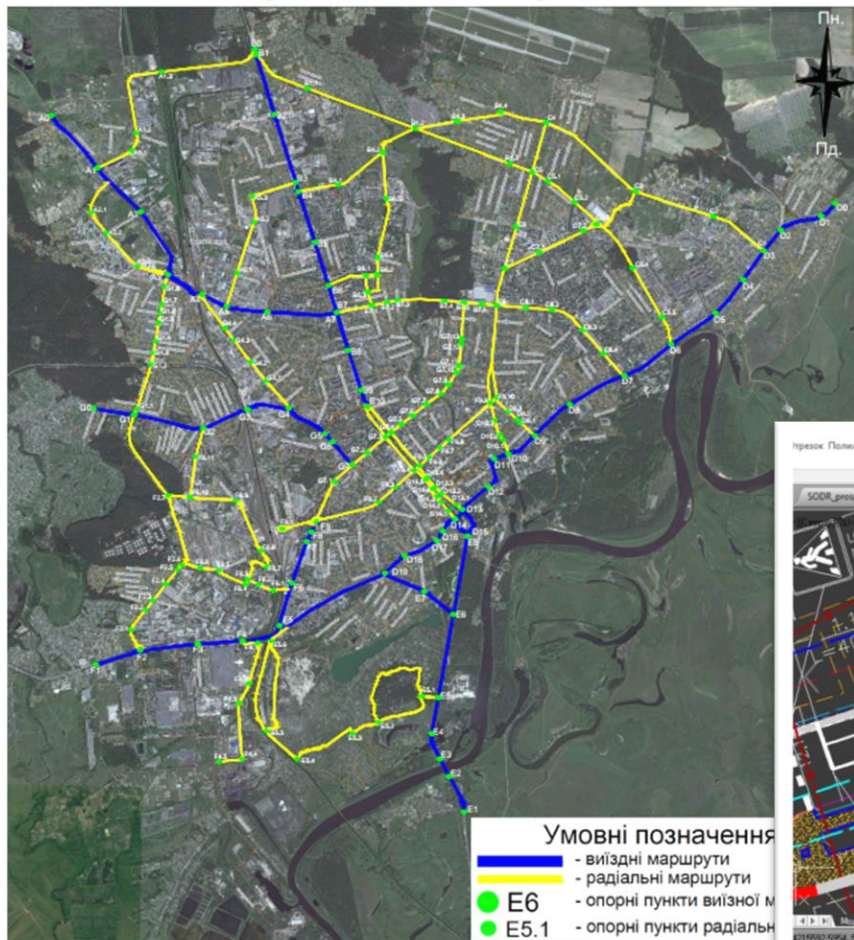
(Проект виконаний у 2015-  
2016 роках)



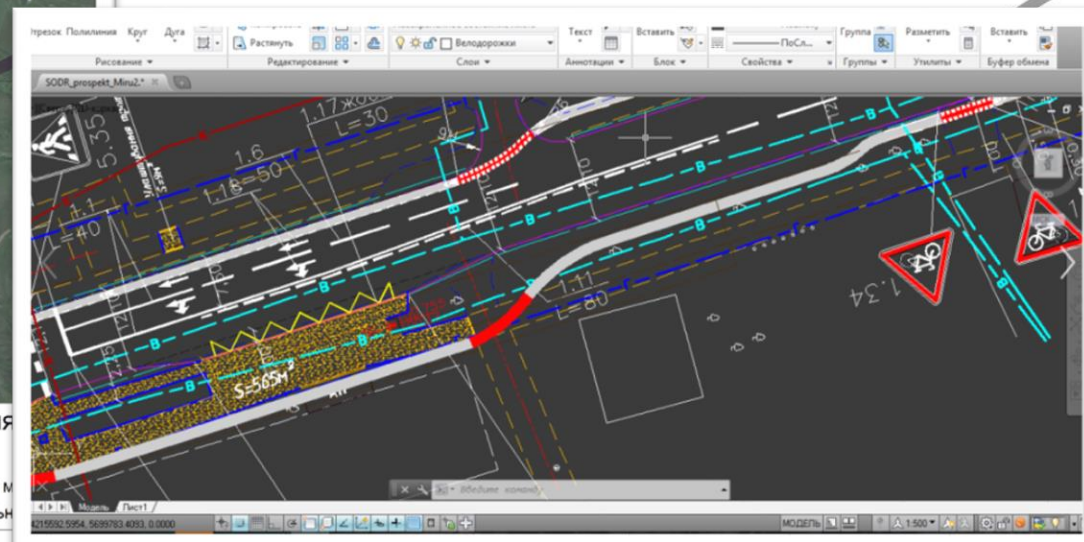


## РОЗРОБКА ЕСКІЗНОГО ТА РОБОЧИХ ПРОЕКТІВ РОЗВИТКУ ВЕЛОІНФРАСТРУКТУРИ МІСТА ЧЕРНІГОВА

Проект веломережі



Розробка виконувана творчим колективом та студентами кафедри, яка включена в Програму розвитку велосипедного руху у м. Чернігові на 2017-2020 роки  
(Проект виконано у 2016-2017 роках)

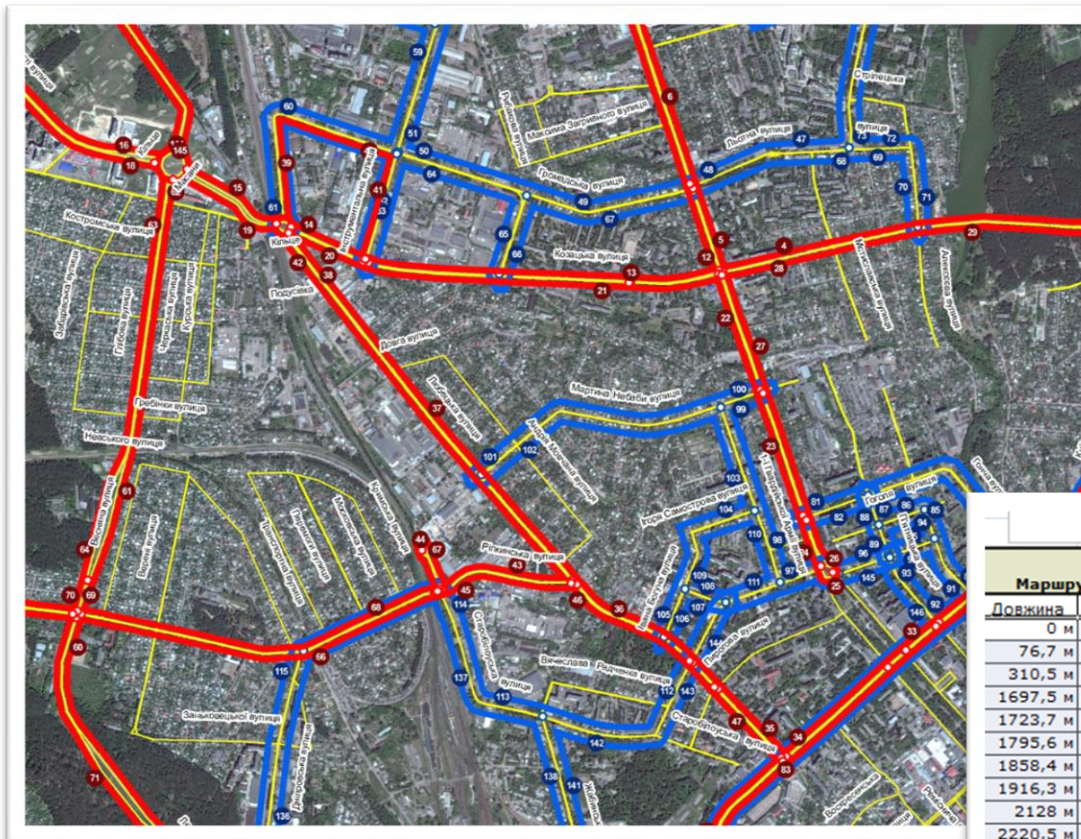




## ОПТИМІЗАЦІЯ МЕРЕЖІ МЕХАНІЗОВАНОГО ПРИБИРАННЯ ДОРІГ ТА ВУЛИЦЬ У МІСТІ ЧЕРНІГОВІ

Оптимізація маршрутів та режимів прибирання вулично-дорожньої мережі міста за допомогою ГІС технологій

(НДР виконана у 2017-2018 роках)

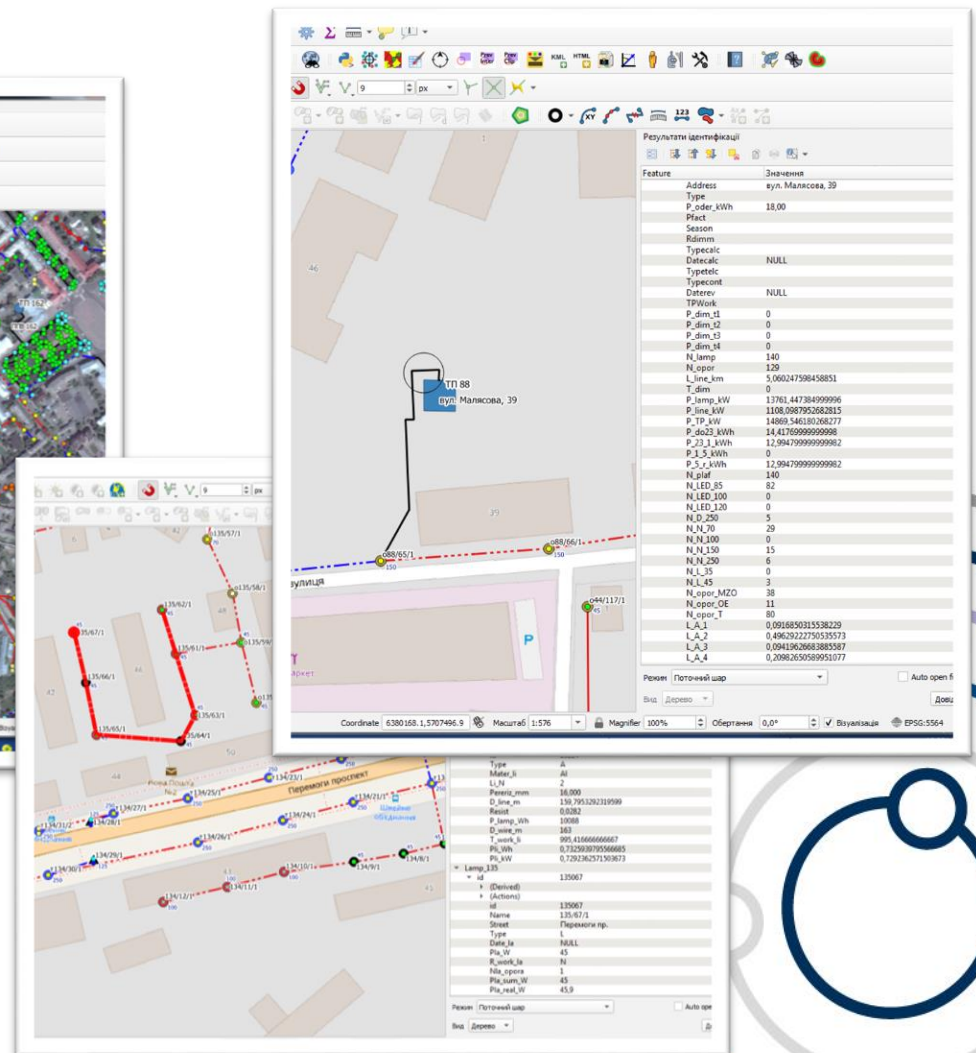
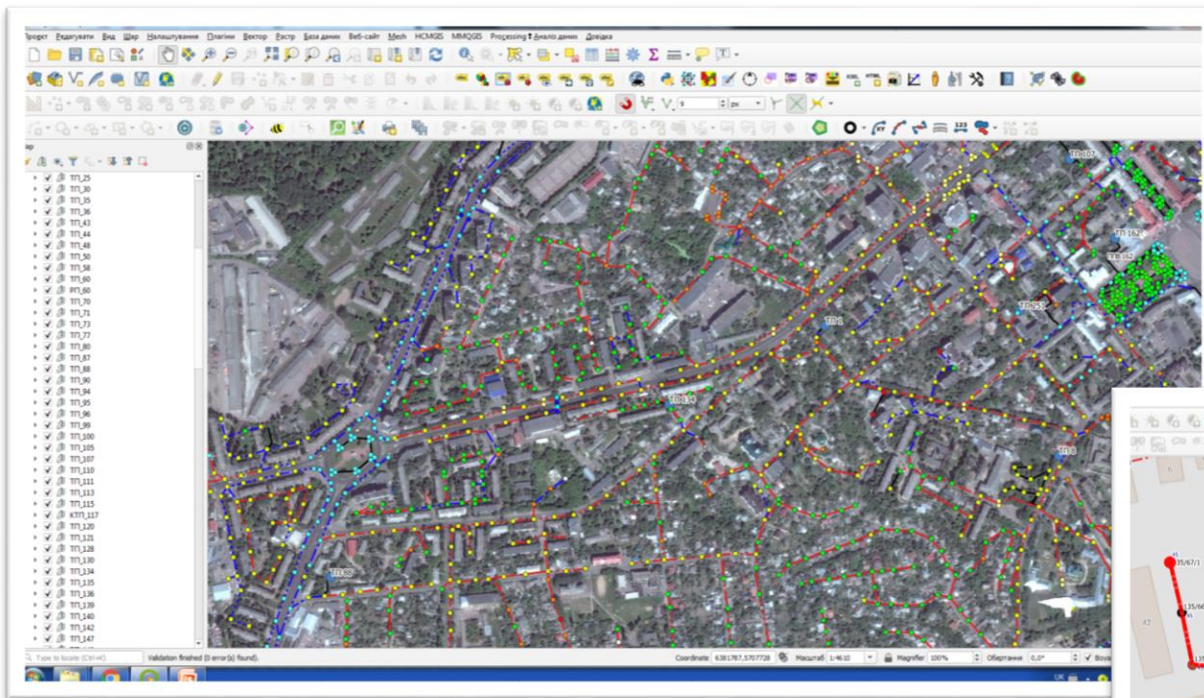


Маршрутна таблиця В2

Маршрут В2: АТП 2528 - перехрестя вул Гетьмана Полуботка / вул Академіка Павлова		
Довжина	Опис маршруту	Час
0 м	Графічний показник 1	
76,7 м	Поверніть ліворуч на 1-го Травня вулиця	
310,5 м	Поверніть ліворуч на Генерала Белова вулиця	3
1697,5 м	Кільце Белова/Кільцева вулиця 2 рази проти руху	
1723,7 м	Графічний показник 2	
1795,6 м	Графічний показник 3	8
1858,4 м	Графічний показник 4	9
1916,3 м	Графічний показник 5	
2128 м	Графічний показник 6	11
2220,5 м	Поверніть ліворуч рушайте по Генерала Белова вулиця	
2715,2 м	Графічний показник 7	
3276,3 м	Графічний показник 8	
3276,3 м	Продовжуйте рух на захід по Генерала Белова вулиця	
3595,6 м	Разворот на 1 Травня вулиця, рух у зворотньому напрямку на Генерала	17
3865,3 м	Графічний показник 9	17
3865,3 м	Продовжуйте рух на захід по Генерала Белова вулиця	



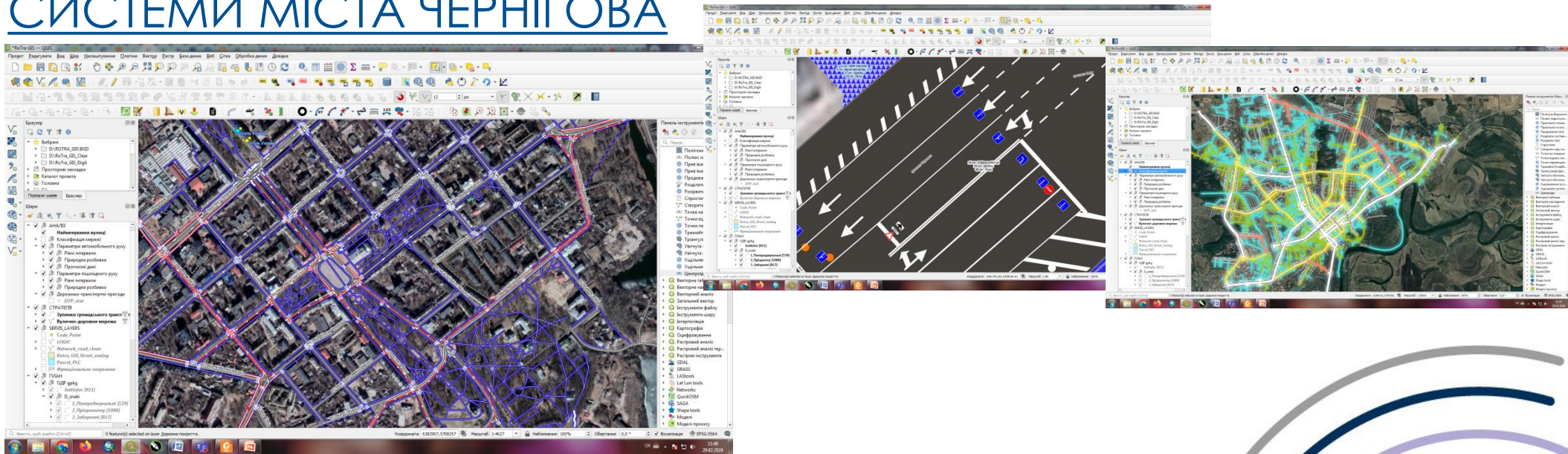
# РОЗРОБКА ГІС МЕРЕЖІ ЗОВНІШНЬОГО ОСВІТЛЕННЯ МІСТА ЧЕРНІГОВА



Інвентаризація об'єктів МЗО;  
Автоматизовані розрахунки споживаної  
потужності за будь-яких режимах роботи;  
Аналіз енергоефективності освітлення  
вулиць та парків міста  
(2019 рік)



# РОЗРОБКА ДОРОЖНЬО-ТРАНСПОРТНОЇ ГЕОІНФОРМАЦІЙНОЇ СИСТЕМИ МІСТА ЧЕРНІГОВА

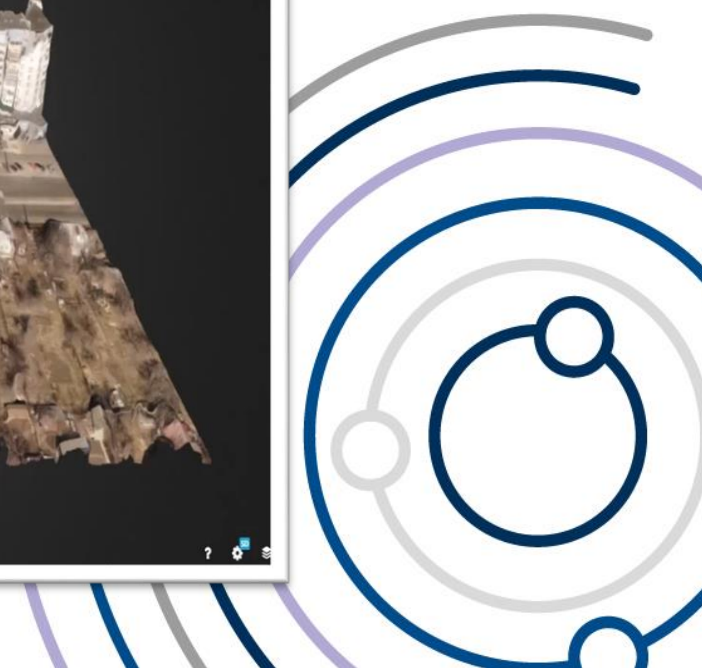
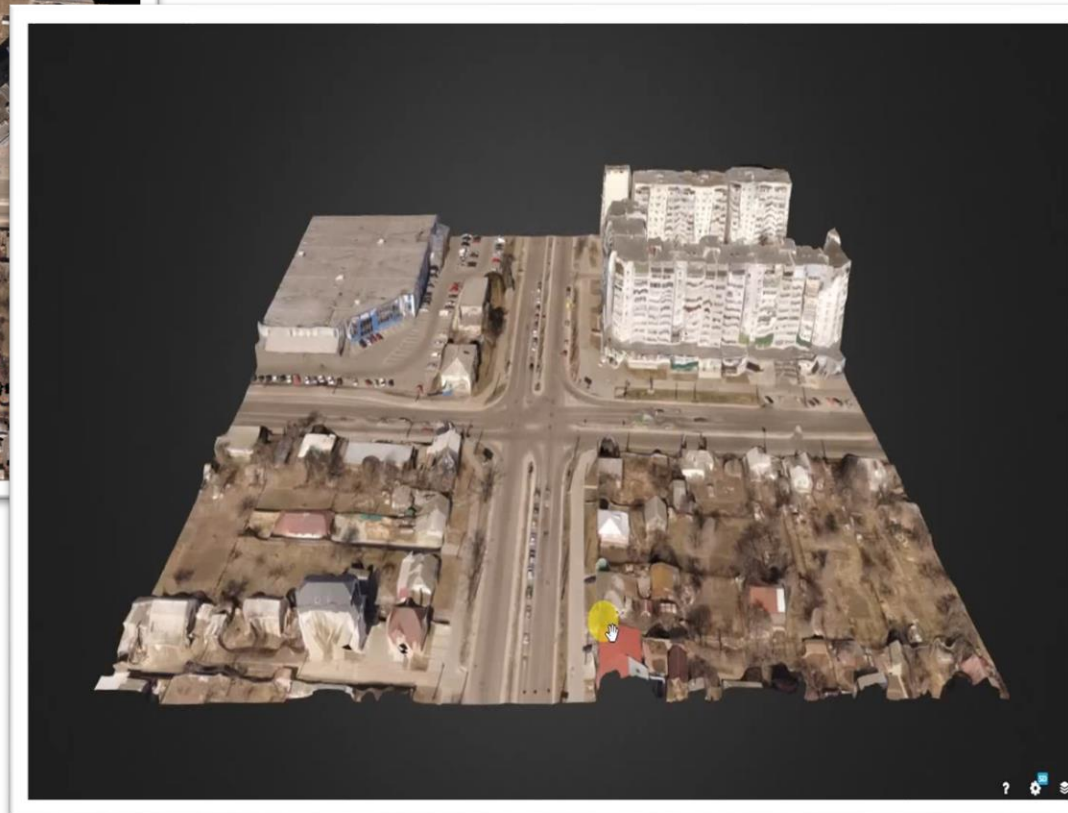
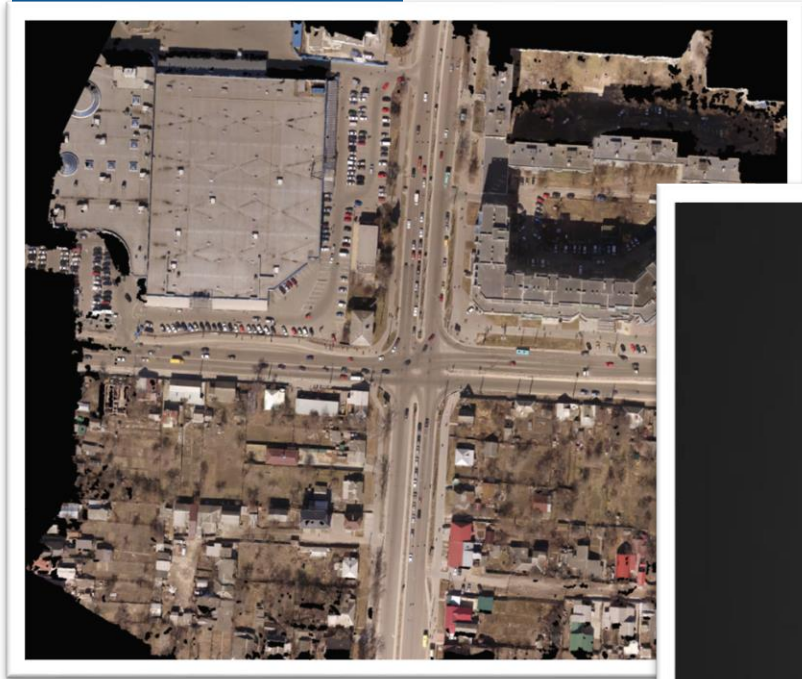


- комплексне представлення дорожньо-транспортної інфраструктури та елементів організації дорожнього руху;
- паспортизація об'єктів дорожньо-транспортної інфраструктури;
- аналіз та прогнозування;
- планування нових об'єктів

(2021-2024 рік)



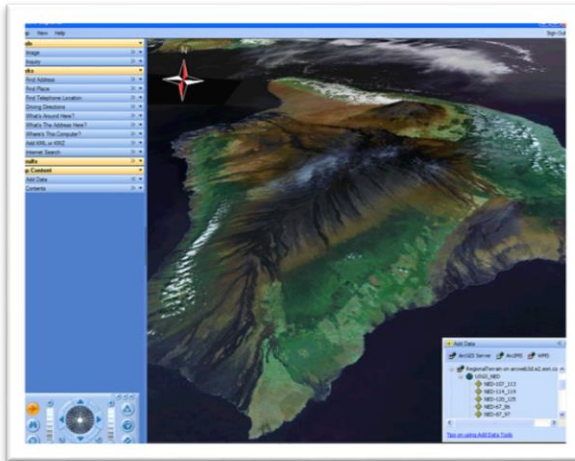
## СТВОРЕННЯ ОРТОФОТОПЛАНІВ ТА 3-D МОДЕЛЕЙ МІСЦЕВОСТІ



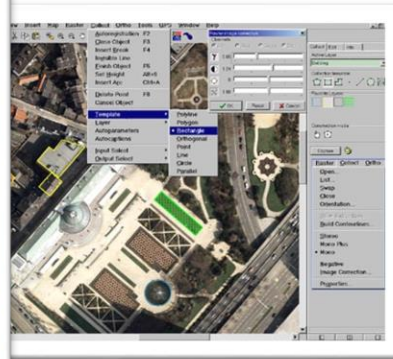


## Ліцензійне та вільне програмне забезпечення

### ArcGIS



### Delta



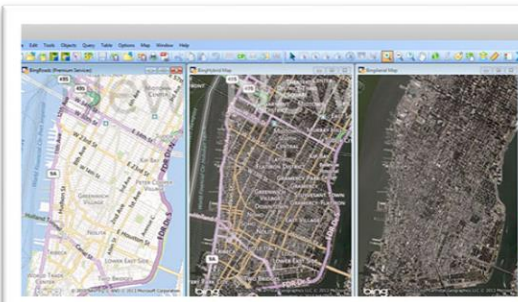
### Geocad Systems



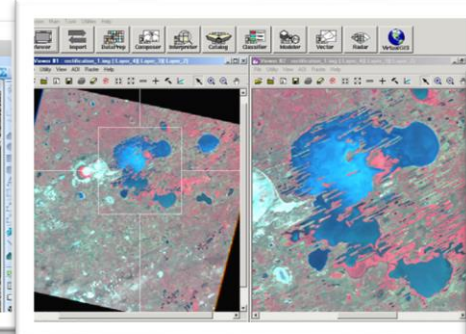
### Lotus Ashtech



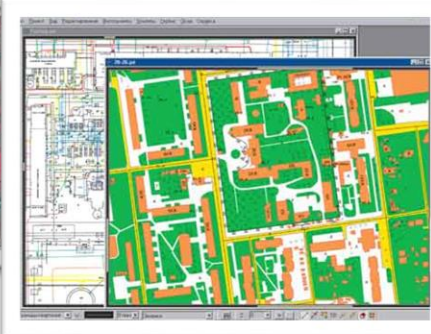
### MapInfo



### Erdas Imagine



### Easy Trace





Кафедра ГЕОДЕЗІЇ, КАРТОГРАФІЇ  
ТА ЗЕМЛЕУСТРОЮ



ЗАПРОШУЄМО ДО  
НАС!!!

