



## Система управління установкою електронно-променевого зварювання

(спільно с Інститутом електрозварювання ім. Е.О.Патона й  
Інститутом проблем математичних машин та систем НАН України)

### СФЕРИ ЗАСТОСУВАННЯ:

- Авіабудівництво (зварювання деталей корпусу літака)
- Газо- та нафтовидобуток (зварювання бури)
- Металургійна промисловість

### ОСНОВНІ ОСОБЛИВОСТІ ТА ПЕРЕВАГИ:

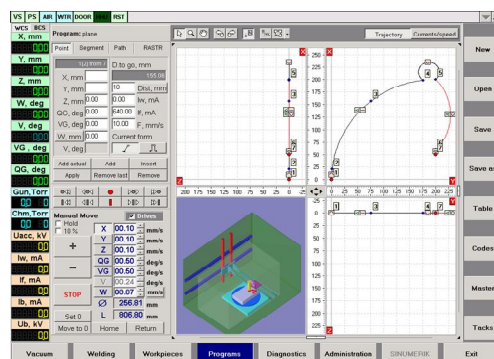
- CNC управління по 7-ми геометричним вісям, включаючи одночасне синхронне управління будь-якими 4-ма вісями
- Windows орієнтований НМІ для графічного створення, настройки та редагування програм зварювання
- 3D представлення виробів і траєкторій, керований у реальному часі
- Автоматичне навчання траєкторіям і слідкування за стиком під час зварювання
- PLC керування вакуумною системою та джерелом живлення
- Діагностика усього устаткування
- Управління установкою ЕПЗ і діагностика її роботи з віддаленого комп'ютера, у тому числі і через Internet
- Імпорт та експорт програм зварювання, які створюються за допомогою повнофункціональної off-line версії програми

### РЕАЛІЗАЦІЯ:

#### Установка електронно-променевого зварювання



#### Інтерфейс оператора установки ЕПЗ



### Контактна інформація:

Чернігівський національний технологічний університет  
вул. Шевченка 95, м. Чернігів, Україна, 14027, тел. +38 (0462) 95-20-88  
E-mail: [nauka@stu.cn.ua](mailto:nauka@stu.cn.ua), Web-сайт: <http://cstu.edu.ua>